


ՆԱԽՆԵՐՈՒՄԻՆԻՍՏ ԴՐՈՒՄ: 405308206

ნახაზების ჩამონათვალი		საპროექტო ჯგუფი:	
		SAB	
		მისამართი: საპროექტო, თბილისი, დ.შავეშავაძის სკოლა, №240	
		საინჟინეროპროექტო ჯგუფი: 405308806	
		პროექტორი: დავით სოსელიძე პროექტორი: დავით ბერიძე	
		პროექტის დასახელება: პროექტის სახელი და მისი მნიშვნელობა	
		დაამუშავა: შპს "საპროექტო-სერვისი" მისამართი: საპროექტო, თბილისი, ვაჟა-ფშაველას სახლი, №11 საინჟინეროპროექტო ჯგუფი: 204976302	
		პროექტის სახელი:	
		შენიშვნები და სტრუქტურა:	
		ბაზის დანახაზი	
		ნახაზის დასახელება: ნახაზების ჩამონათვალი	
		მასშტაბი: 1:100	
		თარიღი: 20.03.2023	
		პროექტი 001	
		პროექტის ინჟინერი 019	
		G-100	

აღნიშვნები		სიმბოლოები		დეკლარაცია		სიმბოლოები		სიმბოლოები	
	ბეტონის ბლოკი		ბეტონის ბლოკი	CT-01	-	ბეტონის ბლოკი		ბეტონის ბლოკი	<div>საპროექტო კომპანია:</div> <div>SAB</div> <div>მისამართი: საპროექტო, თბილისი, დ. ბაქრაძის ქ. N240</div> <div>საინჟინერო-კონსტრუქციო კომპანია: 405308206</div> <div>პროექტის სახელი: კვანძი სტრუქტურული</div> <div>პროექტის სახელი: კვანძი სტრუქტურული</div> <div>პროექტის სახელი: კვანძი სტრუქტურული</div> <div>პროექტის სახელი: კვანძი სტრუქტურული</div> <div>პროექტის სახელი: კვანძი სტრუქტურული</div> <div>პროექტის სახელი: კვანძი სტრუქტურული</div> <div>პროექტის სახელი: კვანძი სტრუქტურული</div> <div>პროექტის სახელი: კვანძი სტრუქტურული</div> <div>პროექტის სახელი: კვანძი სტრუქტურული</div> <div>პროექტის სახელი: კვანძი სტრუქტურული</div> <div>პროექტის სახელი: კვანძი სტრუქტურული</div> <div>პროექტის სახელი: კვანძი სტრუქტურული</div> <div>პროექტის სახელი: კვანძი სტრუქტურული</div> <div>პროექტის სახელი: კვანძი სტრუქტურული</div> <div>პროექტის სახელი: კვანძი სტრუქტურული</div> <div>პროექტის სახელი: კვანძი სტრუქტურული</div> <div>პროექტის სახელი: კვანძი სტრუქტურული</div> <div>პროექტის სახელი: კვანძი სტრუქტურული</div> <div>პროექტის სახელი: კვანძი სტრუქტურული</div> <div>პროექტის სახელი: კვანძი სტრუქტურული</div> <div>პროექტის სახელი: კვანძი სტრუქტურული</div> <div>პროექტის სახელი: კვანძი სტრუქტურული</div> <div>პროექტის სახელი: კვანძი სტრუქტურული</div> <div>პროექტის სახელი: კვანძი სტრუქტურული</div> <div>პროექტის სახელი: კვანძი სტრუქტურული</div> <div>პროექტის სახელი: კვანძი სტრუქტურული</div> <div>პროექტის სახელი: კვანძი სტრუქტურული</div> <div>პროექტის სახელი: კვანძი სტრუქტურული</div> <div>პროექტის სახელი: კვანძი სტრუქტურული</div> <div>პროექტის სახელი: კვანძი სტრუქტურული</div> <div>პროექტის სახელი: კვანძი სტრუქტურული</div> <div>პროექტის სახელი: კვანძი სტრუქტურული</div> <div>პროექტის სახელი: კვანძი სტრუქტურული</div> <div>პროექტის სახელი: კვანძი სტრუქტურული</div> <div>პროექტის სახელი: კვანძი სტრუქტურული</div> <div>პროექტის სახელი: კვანძი სტრუქტურული</div> <div>პროექტის სახელი: კვანძი სტრუქტურული</div> <div>პროექტის სახელი: კვანძი სტრუქტურული</div> <div>პროექტის სახელი: კვანძი სტრუქტურული</div> <div>პროექტის სახელი: კვანძი სტრუქტურული</div> <div>პროექტის სახელი: კვანძი სტრუქტურული</div> <div>პროექტის სახელი: კვანძი სტრუქტურული</div> <div>პროექტის სახელი: კვანძი სტრუქტურული</div> <div>პროექტის სახელი: კვანძი სტრუქტურული</div> <div>პროექტის სახელი: კვანძი სტრუქტურული</div> <div>პროექტის სახელი: კვანძი სტრუქტურული</div> <div>პროექტის სახელი: კვანძი სტრუქტურული</div> <div>პროექტის სახელი: კვანძი სტრუქტურული</div> <div>პროექტის სახელი: კვანძი სტრუქტურული</div> <div>პროექტის სახელი: კვანძი სტრუქტურული</div> <div>პროექტის სახელი: კვანძი სტრუქტურული</div> <div>პროექტის სახელი: კვანძი სტრუქტურული</div> <div>პროექტის სახელი: კვანძი სტრუქტურული</div> <div>პროექტის სახელი: კვანძი სტრუქტურული</div> <div>პროექტის სახელი: კვანძი სტრუქტურული</div> <div>პროექტის სახელი: კვანძი სტრუქტურული</div> <div>პროექტის სახელი: კვანძი სტრუქტურული</div> <div>პროექტის სახელი: კვანძი სტრუქტურული</div> <div>პროექტის სახელი: კვანძი სტრუქტურული</div> <div>პროექტის სახელი: კვანძი სტრუქტურული</div> <div>პროექტის სახელი: კვანძი სტრუქტურული</div> <div>პროექტის სახელი: კვანძი სტრუქტურული</div> <div>პროექტის სახელი: კვანძი სტრუქტურული</div> <div>პროექტის სახელი: კვანძი სტრუქტურული</div> <div>პროექტის სახელი: კვანძი სტრუქტურული</div> <div>პროექტის სახელი: კვანძი სტრუქტურული</div> <div>პროექტის სახელი: კვანძი სტრუქტურული</div> <div>პროექტის სახელი: კვანძი სტრუქტურული</div> <div>პროექტის სახელი: კვანძი სტრუქტურული</div> <div>პროექტის სახელი: კვანძი სტრუქტურული</div> <div>პროექტის სახელი: კვანძი სტრუქტურული</div> <div>პროექტის სახელი: კვანძი სტრუქტურული</div> <div>პროექტის სახელი: კვანძი სტრუქტურული</div> <div>პროექტის სახელი: კვანძი სტრუქტურული</div> <div>პროექტის სახელი: კვანძი სტრუქტურული</div> <div>პროექტის სახელი: კვანძი სტრუქტურული</div> <div>პროექტის სახელი: კვანძი სტრუქტურული</div> <div>პროექტის სახელი: კვანძი სტრუქტურული</div> <div>პროექტის სახელი: კვანძი სტრუქტურული</div> <div>პროექტის სახელი: კვანძი სტრუქტურული</div> <div>პროექტის სახელი: კვანძი სტრუქტურული</div> <div>პროექტის სახელი: კვანძი სტრუქტურული</div> <div>პროექტის სახელი: კვანძი სტრუქტურული</div> <div>პროექტის სახელი: კვანძი სტრუქტურული</div> <div>პროექტის სახელი: კვანძი სტრუქტურული</div> <div>პროექტის სახელი: კვანძი სტრუქტურული</div> <div>პროექტის სახელი: კვანძი სტრუქტურული</div> <div>პროექტის სახელი: კვანძი სტრუქტურული</div> <div>პროექტის სახელი: კვანძი სტრუქტურული</div> <div>პროექტის სახელი: კვანძი სტრუქტურული</div> <div>პროექტის სახელი: კვანძი სტრუქტურული</div> <div>პროექტის სახელი: კვანძი სტრუქტურული</div> <div>პროექტის სახელი: კვანძი სტრუქტურული</div> <div>პროექტის სახელი: კვანძი სტრუქტურული</div> <div>პროექტის სახელი: კვანძი სტრუქტურული</div> <div>პროექტის სახელი: კვანძი სტრუქტურული</div> <div>პროექტის სახელი: კვანძი სტრუქტურული</div> <div>პროექტის სახელი: კვანძი სტრუქტურული</div> <div>პროექტის სახელი: კვანძი სტრუქტურული</div> <div>პროექტის სახელი: კვანძი სტრუქტურული</div> <div>პროექტის სახელი: კვანძი სტრუქტურული</div> <div>პროექტის სახელი: კვანძი სტრუქტურული</div> <div>პროექტის სახელი: კვანძი სტრუქტურული</div> <div>პროექტის სახელი: კვანძი სტრუქტურული</div> <div>პროექტის სახელი: კვანძი სტრუქტურული</div> <div>პროექტის სახელი: კვანძი სტრუქტურული</div> <div>პროექტის სახელი: კვანძი სტრუქტურული</div> <div>პროექტის სახელი: კვანძი სტრუქტურული</div> <div>პროექტის სახელი: კვანძი სტრუქტურული</div> <div>პროექტის სახელი: კვანძი სტრუქტურული</div> <div>პროექტის სახელი: კვანძი სტრუქტურული</div> <div>პროექტის სახელი: კვანძი სტრუქტურული</div> <div>პროექტის სახელი: კვანძი სტრუქტურული</div> <div>პროექტის სახელი: კვანძი სტრუქტურული</div> <div>პროექტის სახელი: კვანძი სტრუქტურული</div> <div>პროექტის სახელი: კვანძი სტრუქტურული</div> <div>პროექტის სახელი: კვანძი სტრუქტურული</div> <div>პროექტის სახელი: კვანძი სტრუქტურული</div> <div>პროექტის სახელი: კვანძი სტრუქტურული</div> <div>პროექტის სახელი: კვანძი სტრუქტურული</div> <div>პროექტის სახელი: კვანძი სტრუქტურული</div> <div>პროექტის სახელი: კვანძი სტრუქტურული</div> <div>პროექტის სახელი: კვანძი სტრუქტურული</div> <div>პროექტის სახელი: კვანძი სტრუქტურული</div> <div>პროექტის სახელი: კვანძი სტრუქტურული</div> <div>პროექტის სახელი: კვანძი სტრუქტურული</div> <div>პროექტის სახელი: კვანძი სტრუქტურული</div> <div>პროექტის სახელი: კვანძი სტრუქტურული</div> <div>პროექტის სახელი: კვანძი სტრუქტურული</div> <div>პროექტის სახელი: კვანძი სტრუქტურული</div> <div>პროექტის სახელი: კვანძი სტრუქტურული</div> <div>პროექტის სახელი: კვანძი სტრუქტურული</div> <div>პროექტის სახელი: კვანძი სტრუქტურული</div> <div>პროექტის სახელი: კვანძი სტრუქტურული</div> <div>პროექტის სახელი: კვანძი სტრუქტურული</div> <div>პროექტის სახელი: კვანძი სტრუქტურული</div> <div>პროექტის სახელი: კვანძი სტრუქტურული</div> <div>პროექტის სახელი: კვანძი სტრუქტურული</div> <div>პროექტის სახელი: კვანძი სტრუქტურული</div> <div>პროექტის სახელი: კვანძი სტრუქტურული</div> <div>პროექტის სახელი: კვანძი სტრუქტურული</div> <div>პროექტის სახელი: კვანძი სტრუქტურული</div> <div>პროექტის სახელი: კვანძი სტრუქტურული</div> <div>პროექტის სახელი: კვანძი სტრუქტურული</div> <div>პროექტის სახელი: კვანძი სტრუქტურული</div> <div>პროექტის სახელი: კვანძი სტრუქტურული</div> <div>პროექტის სახელი: კვანძი სტრუქტურული</div> <div>პროექტის სახელი: კვანძი სტრუქტურული</div> <div>პროექტის სახელი: კვანძი სტრუქტურული</div> <div>პროექტის სახელი: კვანძი სტრუქტურული</div> <div>პროექტის სახელი: კვანძი სტრუქტურული</div> <div>პროექტის სახელი: კვანძი სტრუქტურული</div> <div>პროექტის სახელი: კვანძი სტრუქტურული</div> <div>პროექტის სახელი: კვანძი სტრუქტურული</div> <div>პროექტის სახელი: კვანძი სტრუქტურული</div> <div>პროექტის სახელი: კვანძი სტრუქტურული</div> <div>პროექტის სახელი: კვანძი სტრუქტურული</div> <div>პროექტის სახელი: კვანძი სტრუქტურული</div> <div>პროექტის სახელი: კვანძი სტრუქტურული</div> <div>პროექტის სახელი: კვანძი სტრუქტურული</div> <div>პროექტის სახელი: კვანძი სტრუქტურული</div> <div>პროექტის სახელი: კვანძი სტრუქტურული</div> <div>პროექტის სახელი: კვანძი სტრუქტურული</div> <div>პროექტის სახელი: კვანძი სტრუქტურული</div> <div>პროექტის სახელი: კვანძი სტრუქტურული</div> <div>პროექტის სახელი: კვანძი სტრუქტურული</div> <div>პროექტის სახელი: კვანძი სტრუქტურული</div> <div>პროექტის სახელი: კვანძი სტრუქტურული</div> <div>პროექტის სახელი: კვანძი სტრუქტურული</div> <div>პროექტის სახელი: კვანძი სტრუქტურული</div> <div>პროექტის სახელი: კვანძი სტრუქტურული</div> <div>პროექტის სახელი: კვანძი სტრუქტურული</div> <div>პროექტის სახელი: კვანძი სტრუქტურული</div> <div>პროექტის სახელი: კვანძი სტრუქტურული</div> <div>პროექტის სახელი: კვანძი სტრუქტურული</div> <div>პროექტის სახელი: კვანძი სტრუქტურული</div> <div>პროექტის სახელი: კვანძი სტრუქტურული</div> <div>პროექტის სახელი: კვანძი სტრუქტურული</div> <div>პროექტის სახელი: კვანძი სტრუქტურული</div> <div>პროექტის სახელი: კვანძი სტრუქტურული</div> <div>პროექტის სახელი: კვანძი სტრუქტურული</div> <div>პროექტის სახელი: კვანძი სტრუქტურული</div> <div>პროექტის სახელი: კვანძი სტრუქტურული</div> <div>პროექტის სახელი: კვანძი სტრუქტურული</div> <div>პროექტის სახელი: კვანძი სტრუქტურული</div> <div>პროექტის სახელი: კვანძი სტრუქტურული</div> <div>პროექტის სახელი: კვანძი სტრუქტურული</div> <div>პროექტის სახელი: კვანძი სტრუქტურული</div> <div>პროექტის სახელი: კვანძი სტრუქტურული</div> <div>პროექტის სახელი: კვანძი სტრუქტურული</div> <div>პროექტის სახელი: კვანძი სტრუქტურული</div> <div>პროექტის სახელი: კვანძი სტრუქტურული</div> <div>პროექტის სახელი: კვანძი სტრუქტურული</div> <div>პროექტის სახელი: კვანძი სტრუქტურული</div> <div>პროექტის სახელი: კვანძი სტრუქტურული</div> <div>პროექტის სახელი: კვანძი სტრუქტურული</div> <div>პროექტის სახელი: კვანძი სტრუქტურული</div> <div>პროექტის სახელი: კვანძი სტრუქტურული</div> <div>პროექტის სახელი: კვანძი სტრუქტურული</div> <div>პროექტის სახელი: კვანძი სტრუქტურული</div> <div>პროექტის სახელი: კვანძი სტრუქტურული</div> <div>პროექტის სახელი: კვანძი სტრუქტურული</div> <div>პროექტის სახელი: კვანძი სტრუქტურული</div> <div>პროექტის სახელი: კვანძი სტრუქტურული</div> <div>პროექტის სახელი: კვანძი სტრუქტურული</div> <div>პროექტის სახელი: კვანძი სტრუქტურული</div> <div>პროექტის სახელი: კვანძი სტრუქტურული</div> <div>პროექტის სახელი: კვანძი სტრუქტურული</div> <div>პროექტის სახელი: კვანძი სტრუქტურული</div> <div>პროექტის სახელი: კვანძი სტრუქტურული</div> <div>პროექტის სახელი: კვანძი სტრუქტურული</div> <div>პროექტის სახელი: კვანძი სტრუქტურული</div> <div>პროექტის სახელი: კვანძი სტრუქტურული</div> <div>პროექტის სახელი: კვანძი სტრუქტურული</div> <div>პროექტის სახელი: კვანძი სტრუქტურული</div> <div>პროექტის სახელი: კვანძი სტრუქტურული</div> <div>პროექტის სახელი: კვანძი სტრუქტურული</div> <div>პროექტის სახელი: კვანძი სტრუქტურული</div> <div>პროექტის სახელი: კვანძი სტრუქტურული</div> <div>პროექტის სახელი: კვანძი სტრუქტურული</div> <div>პროექტის სახელი: კვანძი სტრუქტურული</div> <div>პროექტის სახელი: კვანძი სტრუქტურული</div> <div>პროექტის სახელი: კვანძი სტრუქტურული</div> <div>პროექტის სახელი: კვანძი სტრუქტურული</div> <div>პროექტის სახელი: კვანძი სტრუქტურული</div> <div>პროექტის სახელი: კვანძი სტრუქტურული</div> <div>პროექტის სახელი: კვანძი სტრუქტურული</div> <div>პროექტის სახელი: კვანძი სტრუქტურული</div> <div>პროექტის სახელი: კვანძი სტრუქტურული</div> <div>პროექტის სახელი: კვანძი სტრუქტურული</div> <div>პროექტის სახელი: კვანძი სტრუქტურული</div> <div>პროექტის სახელი: კვანძი სტრუქტურული</div> <div>პროექტის სახელი: კვანძი სტრუქტურული</div> <div>პროექტის სახელი: კვანძი სტრუქტურული</div> <div>პროექტის სახელი: კვანძი სტრუქტურული</div> <div>პროექტის სახელი: კვანძი სტრუქტურული</div> <div>პროექტის სახელი: კვანძი სტრუქტურული</div> <div>პროექტის სახელი: კვანძი სტრუქტურული</div> <div>პროექტის სახელი: კვანძი სტრუქტურული</div> <div>პროექტის სახელი: კვანძი სტრუქტურული</div> <div>პროექტის სახელი: კვანძი სტრუქტურული</div> <div>პროექტის სახელი: კვანძი სტრუქტურული</div> <div>პროექტის სახელი: კვანძი სტრუქტურული</div> <div>პროექტის სახელი: კვანძი სტრუქტურული</div> <div>პროექტის სახელი: კვანძი სტრუქტურული</div> <div>პროექტის სახელი: კვანძი სტრუქტურული</div> <div>პროექტის სახელი: კვანძი სტრუქტურული</div> <div>პროექტის სახელი: კვანძი სტრუქტურული</div> <div>პროექტის სახელი: კვანძი სტრუქტურული</div> <div>პროექტის სახელი: კვანძი სტრუქტურული</div> <div>პროექტის სახელი: კვანძი სტრუქტურული</div> <div>პროექტის სახელი: კვანძი სტრუქტურული</div> <div>პროექტის სახელი: კვანძი სტრუქტურული</div> <div>პროექტის სახელი: კვანძი სტრუქტურული</div> <div>პროექტის სახელი: კვანძი სტრუქტურული</div> <div>პროექტის სახელი: კვანძი სტრუქტურული</div> <div>პროექტის სახელი: კვანძი სტრუქტურული</div> <div>პროექტის სახელი: კვანძი სტრუქტურული</div> <div>პროექტის სახელი: კვანძი სტრუქტურული</div> <div>პროექტის სახელი: კვანძი სტრუქტურული</div> <div>პროექტის სახელი: კვანძი სტრუქტურული</div> <div>პროექტის სახელი: კვანძი სტრუქტურული</div> <div>პროექტის სახელი: კვანძი სტრუქტურული</div> <div>პროექტის სახელი: კვანძი სტრუქტურული</div> <div>პროექტის სახელი: კვანძი სტრუქტურული</div> <div>პროექტის სახელი: კვანძი სტრუქტურული</div> <div>პროექტის სახელი: კვანძი სტრუქტურული</div> <div>პროექტის სახელი: კვანძი სტრუქტურული</div> <div>პროექტის სახელი: კვანძი სტრუქტურული</div> <div>პროექტის სახელი: კვანძი სტრუქტურული</div> <div>პროექტის სახელი: კვანძი სტრუქტურული</div> <div>პროექტის სახელი: კვანძი სტრუქტურული</div> <div>პროექტის სახელი: კვანძი სტრუქტურული</div> <div>პროექტის სახელი: კვანძი სტრუქტურული</div> <div>პროექტის სახელი: კვანძი სტრუქტურული</div> <div>პროექტის სახელი: კვანძი სტრუქტურული</div> <div>პროექტის სახელი: კვანძი სტრუქტურული</div> <div>პროექტის სახელი: კვანძი სტრუქტურული</div> <div>პროექტის სახელი: კვანძი სტრუქტურული</div> <div>პროექტის სახელი: კვანძი სტრუქტურული</div> <div>პროექტის სახელი: კვანძი სტრუქტურული</div> <div>პროექტის სახელი: კვანძი სტრუქტურული</div> <div>პროექტის სახელი: კვანძი სტრუქტურული</div> <div>პროექტის სახელი: კვ</div>

საპროექტო ჯგუფი:

SAB

მისამართი: სანჯიშვიძე, თბილისი,
 დ.აღმაშაძეძის ხეივანი, №240

საილენტიფიკაციო ჯონი: 405308206

ՆԻՄԱՆՈՒԹՅՈՒՆ: ԸՅՅԵ ՆՈՆԻՇԸՆԴ

ՆԻՏՈՒՆԱԿԱՆՈՒԹՅՈՒՆ: ՆԱՅԸ ԾՆԵՂԸՈՒ

3. მოქმედების დასაწყისი:

ՀՊԹԿՆՍՈՎԸ ԳՅԻՄՈՆ ՈՆԵՉԻՈՇԻՈՆ
ՅԻՄՈՇԻՈՆ

Ենթաշտոտ: ԹՅՆ "ԸՆԴՈՒՐ-ՃՄԻՋՈՆ"

Ձև N 01

ԹԱՆԱԶԻՏՈՒ: ՆԱԿԻՄՅԱՆ, ԺԵՌԸՆԻ, ՀՈՐԷՀ
ՀՈՇՈՑՆԻ ՆԱԾԱՆՈՒՄ, N11

საიდენტიფიკაციო ჯონი: 204976302

כחשן חכנח:

შანიშვაძი და სიმბოლოები:

 ՆԱՀԻՄՈՂՆԵՐ ՄԻՋԵՐՈՒՄ - 97.2 Թ²

ბაბაოც ეწინააღმდეგება

ნახაზის დანახედი:

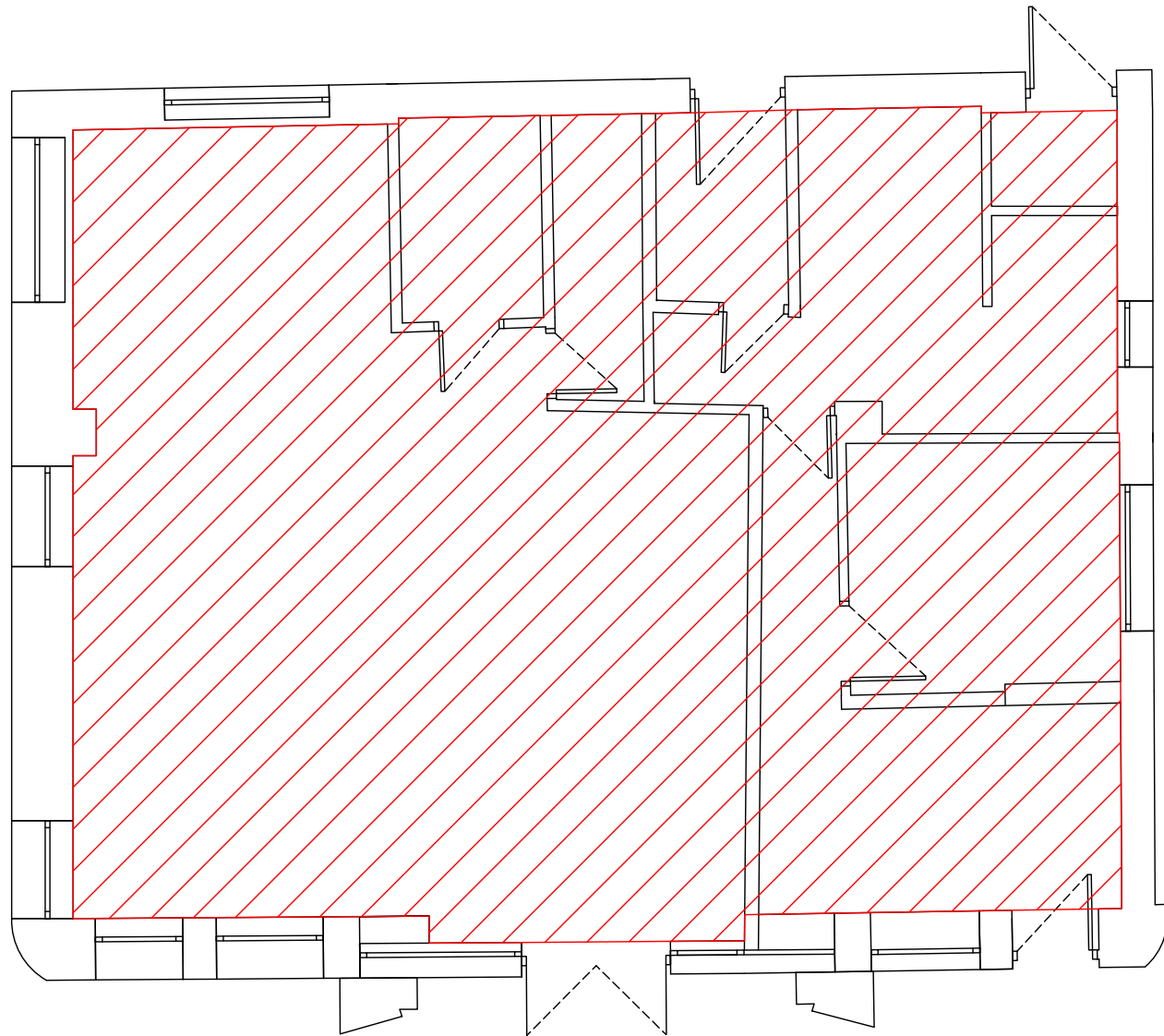
ახსნა ან განმარტება
 ანაბეჭადი ბეჭედი
 ანაბეჭადი ბეჭედი

მანძილი: 1:75

თარიღი: 20.03.2023

003

G-102



საპროექტო ჯგუფი:

SAB

მისამართი: სანაჩეთველო, თბილისი,
დ.ალმაშენაძის სკოლაში, №240

საიდენტიფიკაციო ჯოდი: 405308206

Ինքնագրի համար: ԸՅՅԵ ՆՈՆԱԽՇՈԺՈՒՄ

Նախնական: ԶՆՅԸ ԵՄԵՅԸ

[illegible]

ბოთახსოი ონათონ ნბბბბბბბ
ბბბბბ

Ձևթիվ: ԹՅՆ "ԸՆԴՈՒՐ-ՃՈՒՃՈՒՄ"

Փոխաբանություն: ԱՆՈՒՄԱՆՈՒՄ, ՄԻՈՒՆԻՏ, ՅԻՄԵՆ
ՆԻՇԱՆՈՒՄ ԱՆՈՒՄԱՆՈՒՄ, N11

საიდენტიფიკაციო ჯონი: 204976309

אחריהם

შენიშვნები და სიამოვნება

 ԹՈՒՆԵՆ (ՄԵԴԻԱԹԻԿ-ԹՅԱՆՈՒ)

 ԹՄԵՆՆԱՆ (ՆՃՇԻՐ)

ԶԱԶԱՌՆ ԸՈՆԾԻՆԱԾՆ

ნახაზი 1. ანგარიშები:

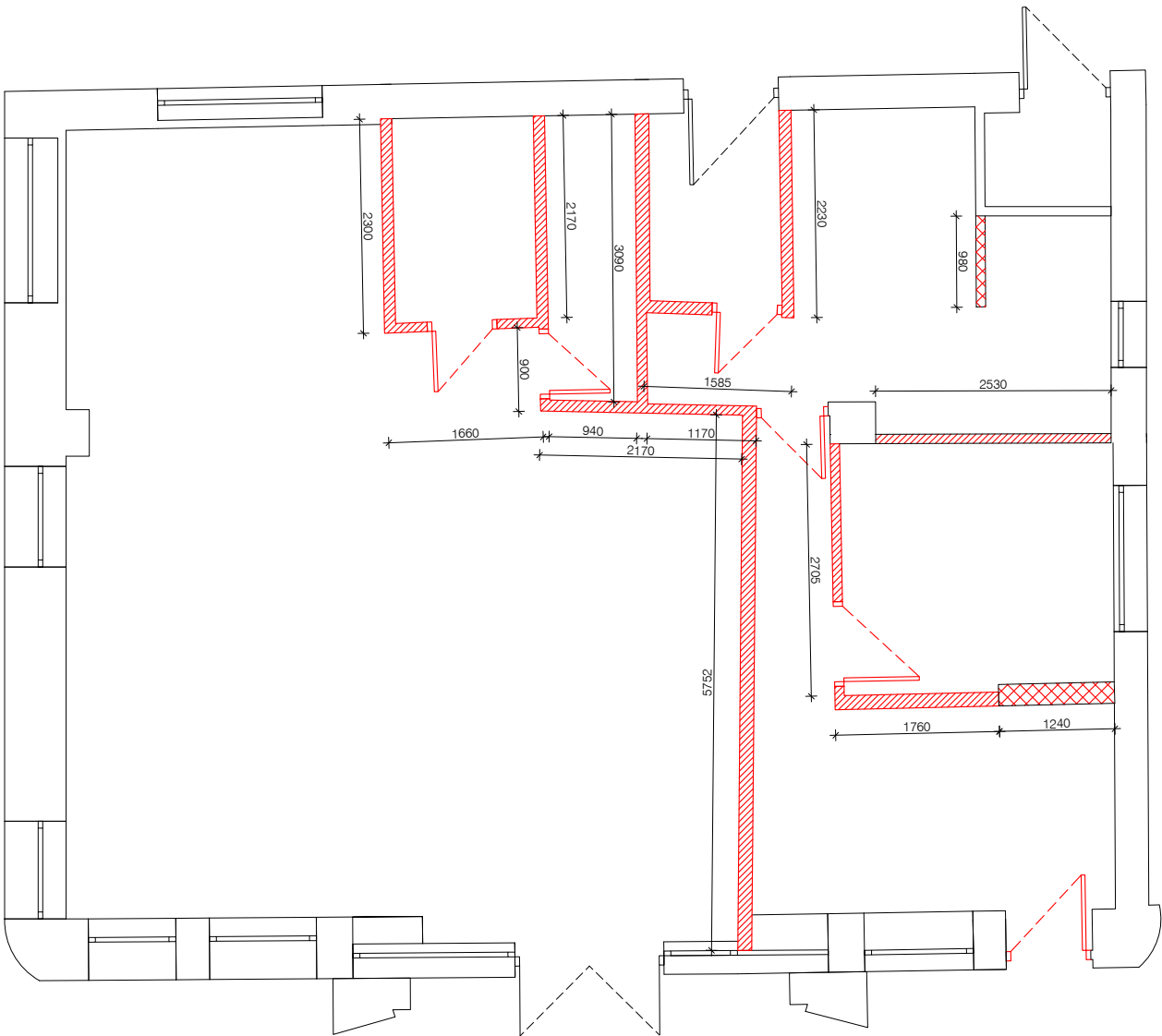
სახელმწიფო უსიხაბონ
დამონტაჟონ ბაბა

Ժանաշատ: 1:75

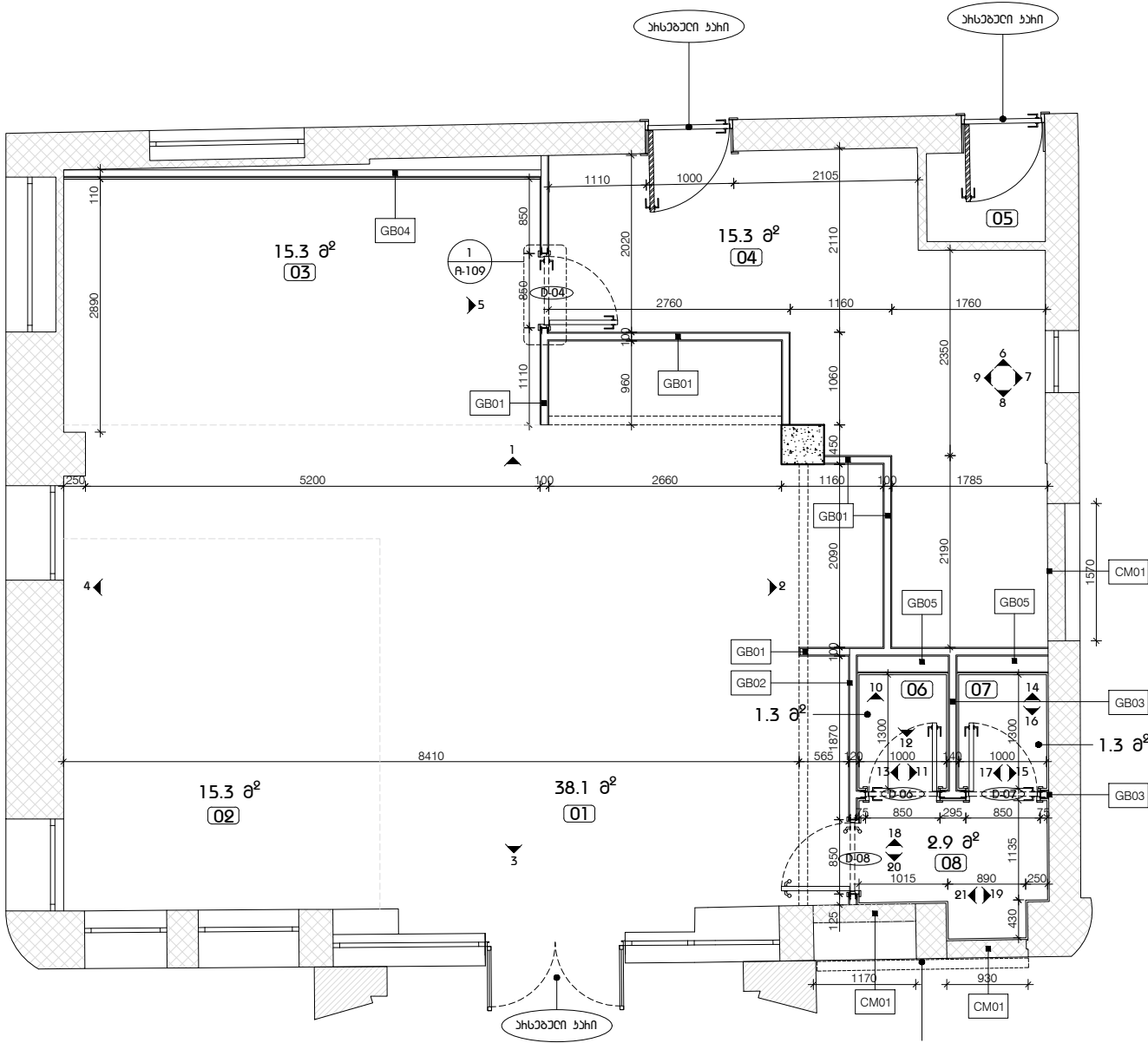
DATE: 20.03.2023

004

G-103



ՆԱԵԴՁԱՐՏԵԾԱՅԻՄ ԴՐՈՋԱՆԵՐՆԵՐՆԵՐ ՆՅԱՆՈՒԹՅՈՒՆԱՆՈՒՄ				
ՍՈՆԵԿԱՆԻ		ՔՉԻՈՒ	ԿՉԻՈՒ	ՈՒՅՆԱՆԻ
ՆՁՉԻՈՒՆ ՍՈՆԵԿԱՆԻ	ՄԱՃԱՑԻՈՒ ԹՎՅԱՐՆ ՍՈՆԵԿԱՆԻ	ՄԱՃԱՑԻՈՒ ԹՎՅԱՐ/ՆԻՑՆԵԿԻՄՆԵՐՆԵՐ	6 ՆԱՐԻ	ԿՉԻՆՈՒՄԱՆԻՈՒ ԳՈՐԸ
ԾԻՈՒՄՈՒ ՄԱՅԻՈՒ - 2.2 ԾԻՈՒՄՈՒ ՄԱՅԻՈՒ ՍՈՆԵԿԱՆԻՆ ԳՉԻՄՈՒՆԻ (ՆԱՐ ԹՆԻԿՉՆ) - 7.2 Թ²	ԾԻՈՒՄՈՒ ՄԱՅԻՈՒ - 28.7 ՍՈՆԵԿԱՆԻՆ ԳՉԻՄՈՒՆԻ (ՆԱՐ ԹՆԻԿՉՆ) - 93.3 Թ²	ԳՉԻՄՈՒՆԻ - 91.9 Թ²		ԳՉԻՄՈՒՆԻ - 91.9 Թ²



შენიშვნა:
მონიშნულია პერიმეტრული და შიდა კედლები
საპირფარეო და ნიშნები

სახელმწიფო ადრესი:

SAB

მისამართი: სასაქონლო, თბილისი,
ქ.თბილისი, სასაქონლო, N240

საინჟინერო-კონსტრუქციო სამსახური: 405308206

პროექტის სახელი: კვანძი სივრცითი

პროექტის სახელი: კვანძი გეგმით

პროექტის სახელი: კვანძი გეგმით

პროექტის სახელი: კვანძი გეგმით

კვანძის სახელი: კვანძი გეგმით

მისამართი: სასაქონლო, თბილისი, კვანძი
კვანძის სასაქონლო, N11

საინჟინერო-კონსტრუქციო სამსახური: 204976302

კვანძის სახელი:

01	სასაქონლო სივრცე	38.1 მ²
02	პირველი კართერი	15.3 მ²
03	სასაქონლო სივრცე	15.3 მ²
04	საწყობო	18 მ²
05	კვანძის ფართი	1.4 მ²
06	WC კაბინა	1.3 მ²
07	WC კაბინა	1.3 მ²
08	საპირფარეო	2.9 მ²

შენიშვნები და სიმბოლოები:

1. კვანძის სასაქონლო სივრცე
- 0.00 მ² ფართობი
- GB01 - კვანძის სასაქონლო სივრცე
- D-01 - კვანძის სასაქონლო სივრცე

კვანძის სასაქონლო სივრცე

კვანძის სასაქონლო სივრცე

კვანძის სასაქონლო სივრცე

კვანძის სასაქონლო სივრცე

კვანძის სასაქონლო სივრცე

კვანძის სასაქონლო სივრცე

კვანძის სასაქონლო სივრცე

კვანძის სასაქონლო სივრცე

A-100

საპროექტო ჯგუფი:

SAB

მისამართი: სანაჩეთველო, თბილისი,
ე.აღმართვებილს სკიპანო, N240

სანიშნავი ფიქსაცია: 405308206

ՆԻՅՈՒՅՆԱԳՐՈՒՄ: ԸՅՅՆՆԵ ՆՈՒՆԻՉԱՐՈՒԺ

სახელმწიფო: **საქართველო**

ՀԻՊՈՏԵԼԻԱ ԵՆԵՆՆԵՐՈՒՄ:

ՀԱՅԱՍՏԱՆԻ ՓՆԻՄՈՆ ՈՏԵՂՈՇԻՈՒՄ
ՅԻՄՈՇԻՈՒՄ

Ենթաշաղկ: ԹՅՆ "ԸՆԴՈՒՐ-ՃՄԻՋՈՂ"

ԹՈՆԱԹՅՈՒՆ: ՆԱՆԻԿԵՅԵՐԸ, ԹԻՒՐԿԻՆԻ, ՅՈՒՆԵՍԿՈ
 ԵՐԵՎԱՆԻ ՆԱԾԱՅԻՐԸ, N11

საიდენტიფიკაციო ჯოდი: 204976302

כחול כחול:

შანგიშავი და სომეხობა:

 ბოსონების მანძილი - 61.6 მ

ճՈՆՄՆԱԺՅԻՆ ԹՅՆՈՇՋՈՒՆ ԺՅԻՆ (WC) - 5.5 թ²

տնային-առօրյա խնամքի ծախսեր - 5.5 մլն

ՀԱՅԱՍՏԱՆԻ ՀԱՆՐԱՊԵՏՈՒԹՅԱՆ ԿՐԹԱԳԻՏՈՒԹՅԱՆ ՄԻՆԻՍՏԵՐՈՒԹՅԱՆ ԿԵՆՏՐԱԼԻ ՎԵԲՍԵԼԻՆԵՆԻ ՎԵԲՍԵԼԻՆԵՆԻ

ბაბაოც ეწაბჟაძა

ნახაზის დანახედი:

ჭეიხის მოვლიანობის ბაბი

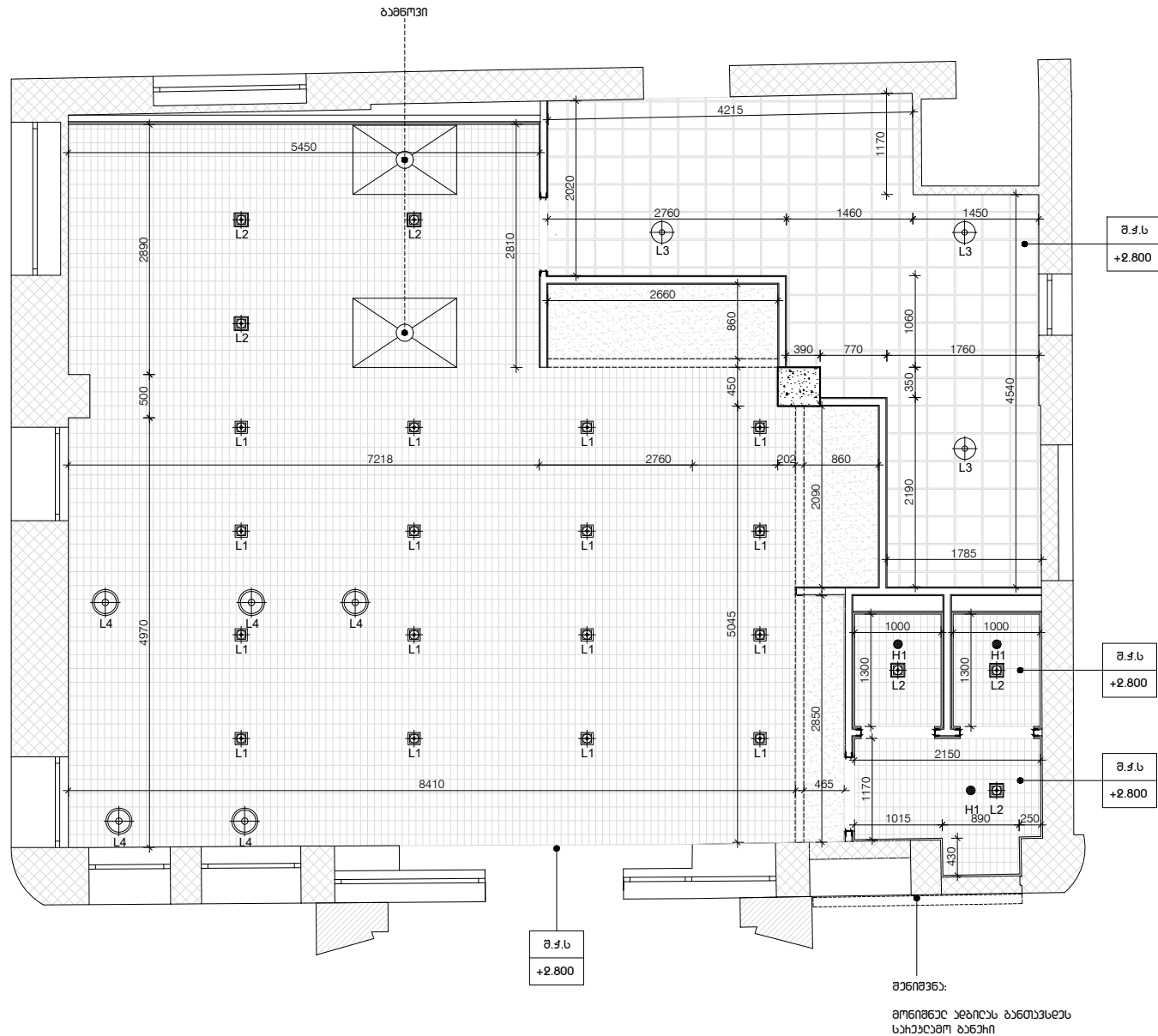
მანქანები: 1:75

თარიღი: 20.03.2023 ფურცლის ნომერი:

ծՅԺԻԵՆ 006

ბავშვებთან
ხალხობრივად

000	A-101
010	



SAB

დ.ალმაშენაძის ხეივანი, N240

ՀԱՆՈՒ ԿՈՒՆ: 405308206

ԸՅՅԵ ՆՈՆԻԺԸՄԸ

33300 878000

სახელმწიფო

ԸՈ ՓՆԻՏՈՆ ՈՏԵՂՈՇԻՈՆ

ԹՅՆ "ԸՆԴՈՒՆ-ՃՐԻՋՈՒՄ"

ՆԱՆԻՏՅԱՆ, ԹԻՐԻՈՆԻ, ՅՈՒՆԻ
ՆԱՆԻՏՅԱՆ, N11

ՀԱՆՈՒ ԿՈԸ: 204976302

და სიამბოძეობი

ՆԱԺԻՍ ՆՆԵՐՈՅՆ ԶԱՆԱՊԵՏՈՒԹՅԱՆ
ԺՈՂՈՎՈՐԴՆԵՐ ԺԱՅՆԱՎՈՐՈՒՄԻՆ

ክልሉ

יְהוָה יִשְׁמַר:

ბუნებაში ბავშვი

1.75

၇၃ ၇၈၇၃

009

A-104



შენიშვნა:

ԹՈՏՈՋՆՇԱՆ ԵԹՈՐՈՐՆԵՐԻ ԲԱՆԺՈՒՄԸ
ՆԱԽԴՆԱԴՐԱԾ ԲԱՆԺԻՈՒ

(PF02) ჩანაწერები უნდა იყოს

(PF03) **ჯიბიანი სანადგრო**

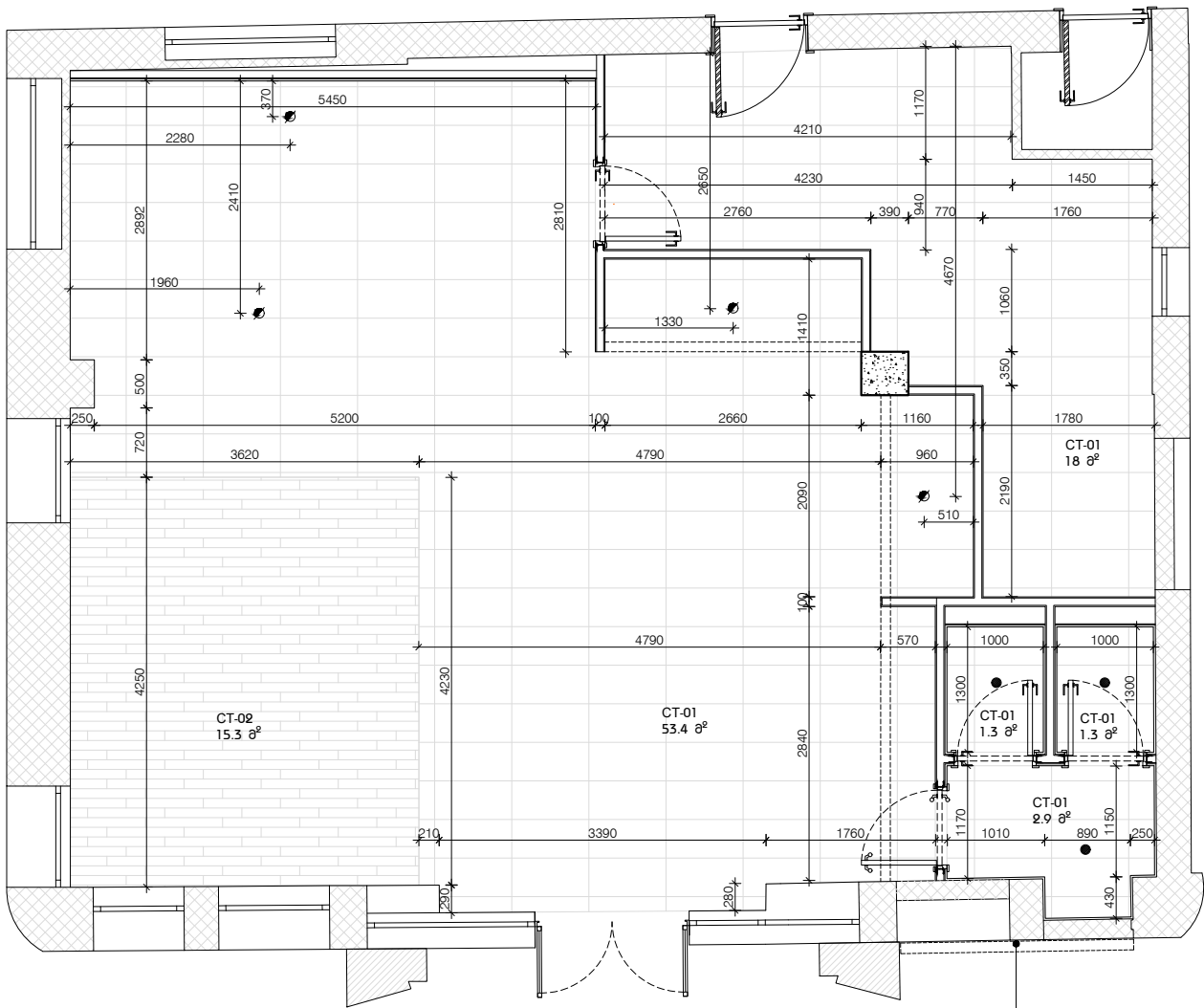
(PF04) ხანახანოვი ყოფი

(PF05) **ხატახუნი აქვს**

(PF06) **საქსაგარეო**

(PF07) სპეც

PF07 ԵՐԵՎԱՆԻ ՄԱՐԶԻ ԲԱՆԱԿԱՆ ԿԵՆՏՐՈՆ



შენიშვნა:
მოქმედებს კანონიკური ნორმების
საბაზისა და ნაგებობის

მასშტაბი



კერამიკის ფილა 1200X600
CT-01



კერამიკის ფილა CT-02



ფილა

სახლის სახელი:

SAB

მისამართი: საბურთალოს რაიონი, თბილისი, 1070

საპროექტო-კონსტრუქციის კომპანია: 405308206

პროექტის სახელი: სახლის საპროექტო-კონსტრუქციის

პროექტის სახელი: სახლის საპროექტო-კონსტრუქციის

პროექტის სახელი: სახლის საპროექტო-კონსტრუქციის

პროექტის სახელი: სახლის საპროექტო-კონსტრუქციის

პროექტის სახელი: სახლის საპროექტო-კონსტრუქციის

მისამართი: საბურთალოს რაიონი, თბილისი, 1070

საპროექტო-კონსტრუქციის კომპანია: 204976302

პროექტის სახელი:

შენიშვნა და სპეციფიკაცია:

კერამიკის ფილა (CT-01) - 74.8 მ²

კერამიკის ფილა სისქის ფენის ფენის
(CT-02) - 19.7 მ²

კონსტრუქციის მასა D=1000მმ

ფილა D=1000მმ

ბაზისის დეტალი

ბაზისის დეტალი:

ბაზისის დეტალი: სახლის საპროექტო-კონსტრუქციის

ბაზისის დეტალი: 1:75

ბაზისის დეტალი: 20.03.2023

ბაზისის დეტალი: სახლის საპროექტო-კონსტრუქციის

ბაზისის დეტალი: 010

ბაზისის დეტალი: 019

ბაზისის დეტალი: სახლის საპროექტო-კონსტრუქციის

A-105

საპროექტო ჯგუფი:

SAB

მისამართი: სანჯიშვილი, თბილისი,
ე.წმამაძეძეძის ხეივანი, №240

საილწნბიფიქასიო ჯოლი: 405308206

ՆԻՖՈՒՆԱՆՈՒՄ: ԸՅՅԵ ՆՈՆԻՇԸՈԺ

ՆԻՄԱՆՈՒԹՅՈՒՆ: ՆԱՅԸ ԾՆԵՂԸՈՒ

ՀԻՄՈՂԵՐՈՆ ԸՆՏԱՆՉԱԴՅՈՒՆ:

ՀԱՅԱՍՏԱՆԻ ՓՆԻՄՈՒՆ ՈՏԵՂՈՒՄԻՆ
ՅԻՄՈՒՄԻ

Ենթաշտոտ: ԹՅՆ "ԸՆԴՈՈՐ-ՃՄԻՋՈՂ"

Ձև N 01

ԹՈՒՆԱՅԻՏՈՒՄ: ՆԱՃՀԻՏՅԱՆԸ, ԺԹԻՐՈՒՆՈՒ, ՀՈՐԵՀ
ՀԱՇՎԱՆՈՒՄ, N11

საიდენტიფიკაციო ჯონი: 204976302

כחול:

შანიშვაძი და სიმბოლოები:

ՀԱՅԿԱՍՏԱՆԻ ԲԱԿԱՐԱԶԵՐՆԵՐԻ ՈՒՆԱՆԻՈՒՆ ՈՐՈՇԵՐՈՒՄԻ
ԹԱՆԱՀՈՍԵՐՈՒՄ ԵՎ ՈՐՈՇԵՐՈՒՄԻ ԳՆԱՀԻՈՒԹՅՈՒՆ ԶՊԹՈՍԵՐՈՒՄ
ԵՎ ՔԱՆԱԶԵՐԺԻ ԵՎԵՐՆԵՐԻ Հ(ՆՈՒՄԵՐԻ)=7000-Ն

————— ՅՈՒՆԵՍԿՈ(CT-01) - 43.7 ծիմոնոն թշտիո

ՀԱՅԿԵՆԻ(CT-02) - 7.9 ծիմոնոն ծախսոն

ԾԱԾԹՈՆ ԸՈՆԾԻՆԱԾՆ

დახარჯები:

ბაბიანი ჰეივუდის
ჩვენებით

მანძილი: 1:75

75

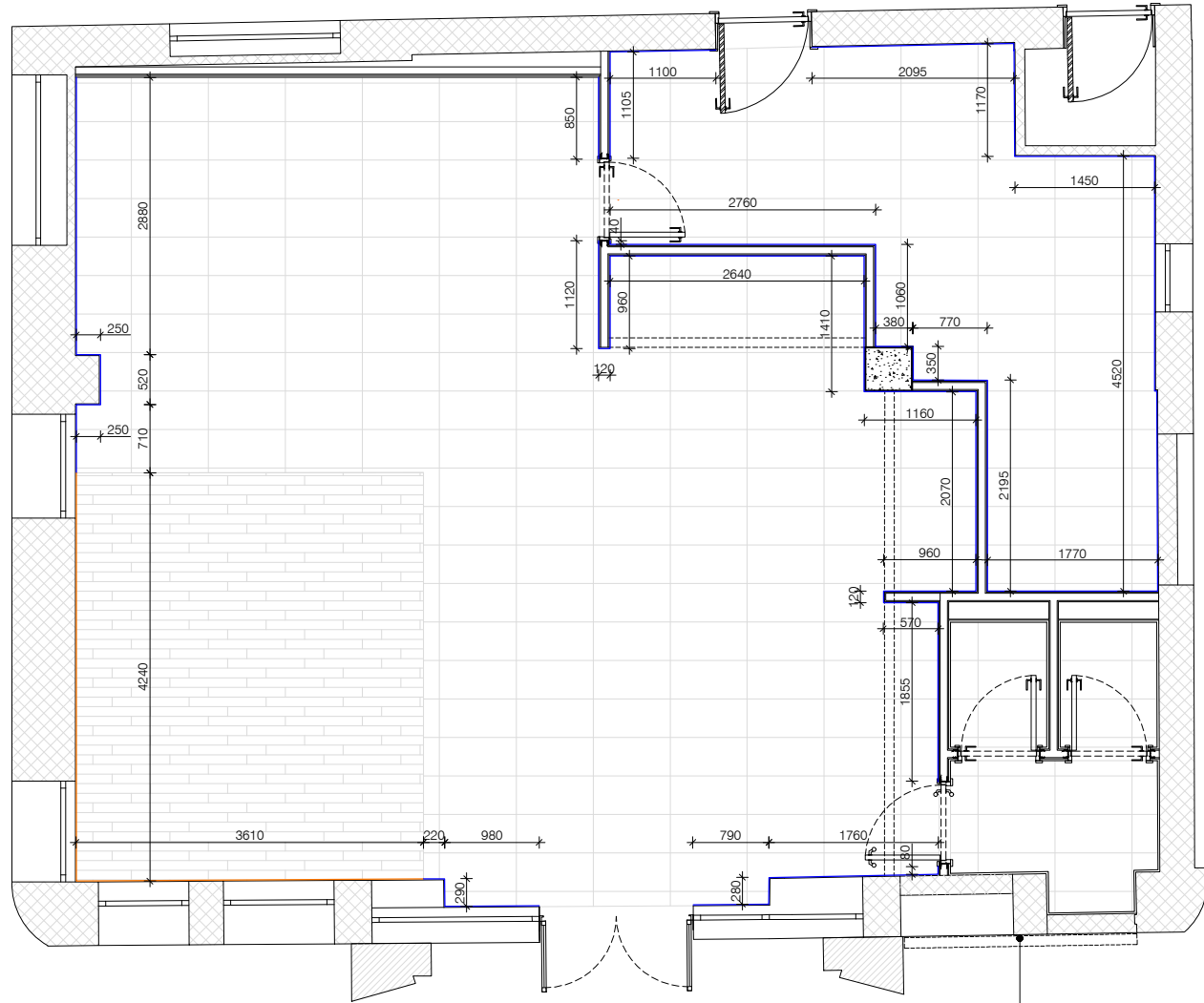
თარიღი: 20.03.2023

2023

ծաշիւն 011

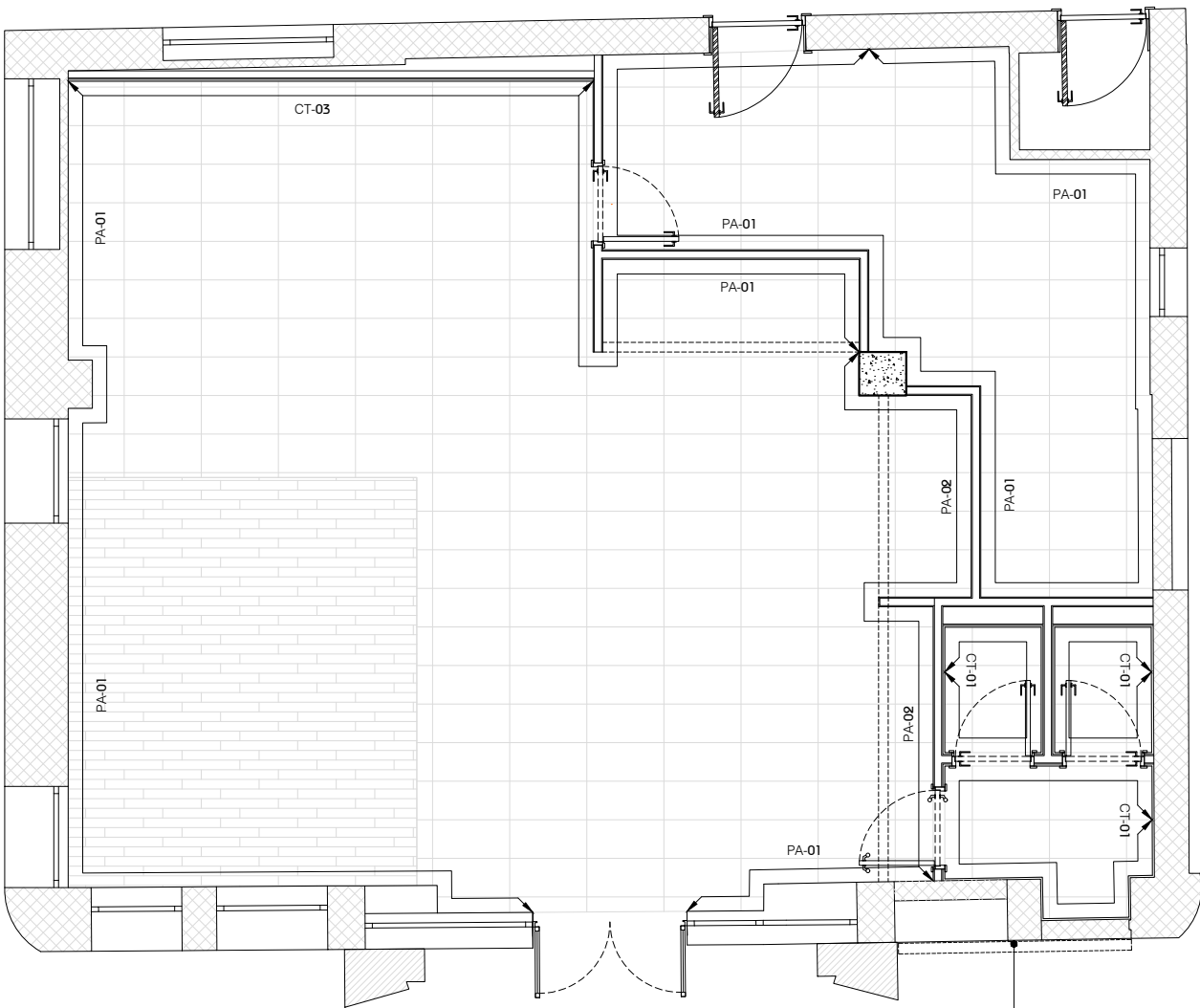
011

A-106



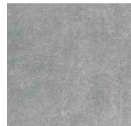
ສາມາດສືບຕໍ່:

ՁՈՒՄՆԵՐԻ ՆԵՐՈՒՆԱԿԱՆ
ՆԱԽԴՆԱԿՈՒՄ ԲԱՆԺԻՈՒ

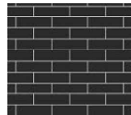


შენიშვნა:
მონტაჟი უნდა მოხდეს
საპროექტო ბუნების
პროექტის მიხედვით

მასალა



პანელიანი ფილა 1200X600
CT-01



პანელიანი ფილა CT-03



ფერია PA-01



ფერია PA-02

სახელმწიფო აბაზა:

SAB

მონტაჟი: საპროექტო, მონტაჟი,
ე.პროექტის საპროექტო, N240

საპროექტოფილაფილა ფილა: 405308206

პროექტისფილა: 12346 საპროექტო

პროექტისფილა: 12346 საპროექტო

პროექტის ფილა:

პროექტის ფილა ფილა ფილა
პროექტის

ფილაფილა: ფილა "საპროექტო-ფილა"

მონტაჟი: საპროექტო, მონტაჟი, პანელი
პროექტის საპროექტო, N11

საპროექტოფილაფილა ფილა: 204976302

პროექტისფილა:

მონტაჟი და მონტაჟი:

PA-01 - ფერია (RAL 230-80-10)
PA-02 - ფერია (RAL 1011)
CT-03 - პანელიანი ფილა 285X8500
CT-01 - პანელიანი ფილა 1200X60000

პროექტის ფილა

პროექტის ფილა:

პროექტისფილა მონტაჟი
პროექტის

მონტაჟი: 1:75

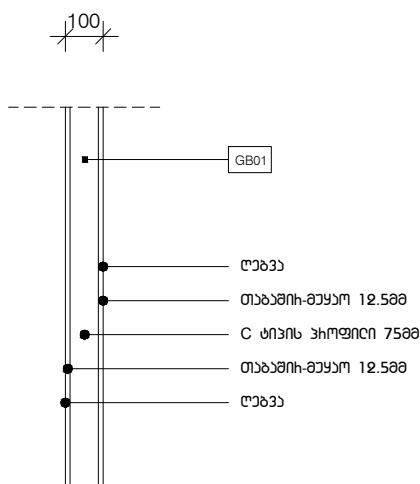
მონტაჟი: 20.03.2023

ფილაფილა

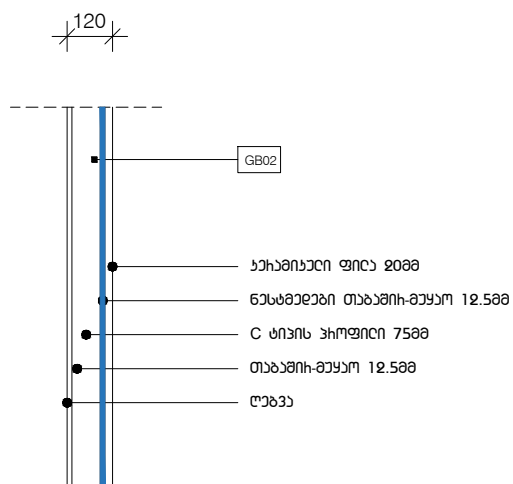
პროექტის 012

პროექტის
ფილაფილა 019

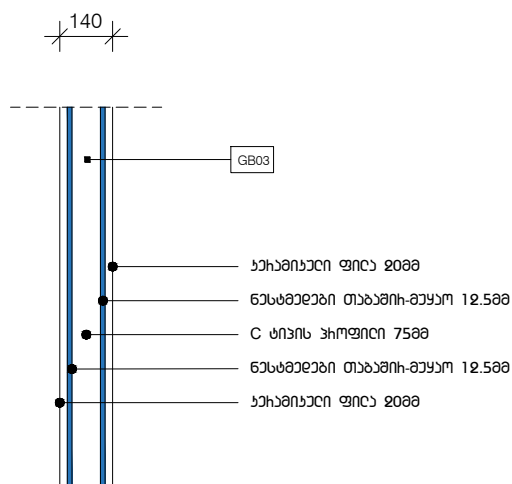
A-107



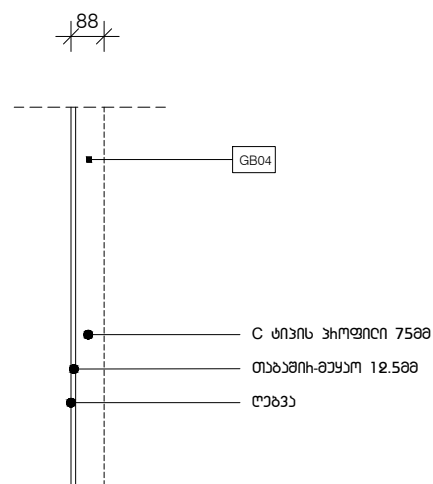
ԹԱՃԱՅՈՒՒՑ-ԺԱՅՆԱՐԱՆ ԿԵԼԵԴՐՈՒ - GB01



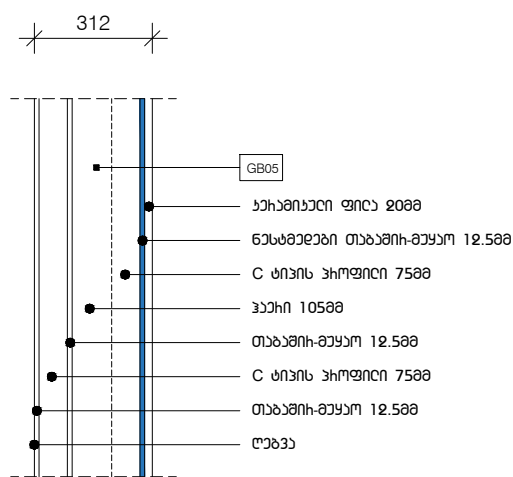
ՏԱՃԱՅՈՒՈՒ-ԺԱԿԱՐԱՆ ԿԵԼԵԼԻ - GB02



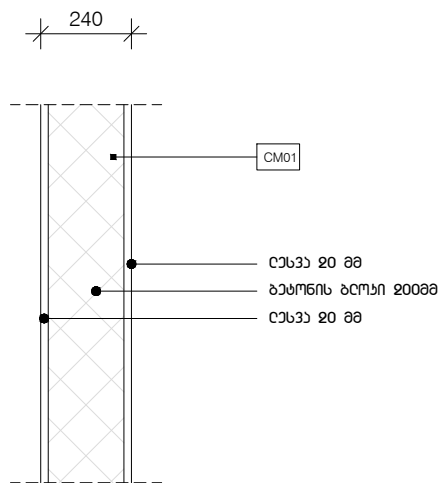
ՏԱՃԱԹՈՒՒ-ԺԱԿԱՐԱՆ ԿԵՐԵԼԻ - GB03



ՏԱՃԱԹՈՒՒ-ԹՅԱՐՈՒՆ ԿԵԼՈՐԻ - GB04



ԹԱՃԱՅՈՒՒՑ-ԺԱՅՆՈՒՆ ԿԵԼՈՐԻ - GB05



ბაქონის ბლოკის ხედი - CM01

საპროექტო ჯგუფი:

SAB

მისამართი: საქანთვანო, თბილისი,
დ.ალმაშენაძის ხეივანი, №240

სანიმუშო ნიმუში: 405308206

Հիմնադրամ: ԸՅՅԵ ՆՈՅԻՉՈՒԺ

Հիմնադրամ: ՀՀԿ ԺԿԵԿԸ

ՀԻՄՈՒՄԻՆ ԸՆՏԱՆՈՒԹՅԱՆ:

ՀԱՅԱՍՏԱՆԻ ՓՈԽՈՒՄՆԵ ՈՏԵՂԻՈՇԻՈՒՄՆԵ
ՅԻՄՈՉԵՐԻ

Ենթաշտոկ: ԹՅՆ "ԸՆԴՈՒՆ-ՃՄԻՋՈՒՆ"

Ձև N 11
 ԹՈՏԱԾԱՅԻՄ: ՆԱՅԻՄՅՈՒՄ, ԹԵՐԻՈՒՆԻ, ՅՈՒՆԻ
 ՆՈՒՅՈՒՆ ՆԱԾԱՅԻՄ, N11

სანიდნტიფიკაციო ჯონი: 204976302

כחול:

შენიშვნები და სიამოვნება

ბაბაონი ენაბიანა

ნახაზი დანახეობა:

ქვეყნის ტერიტორია

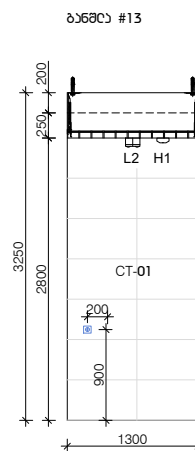
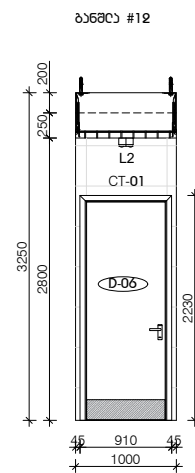
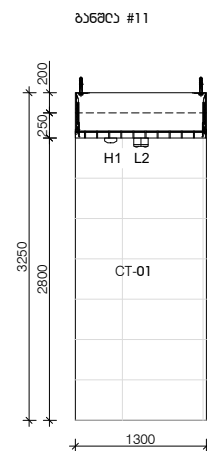
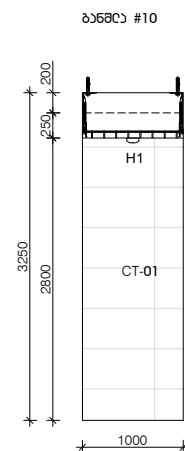
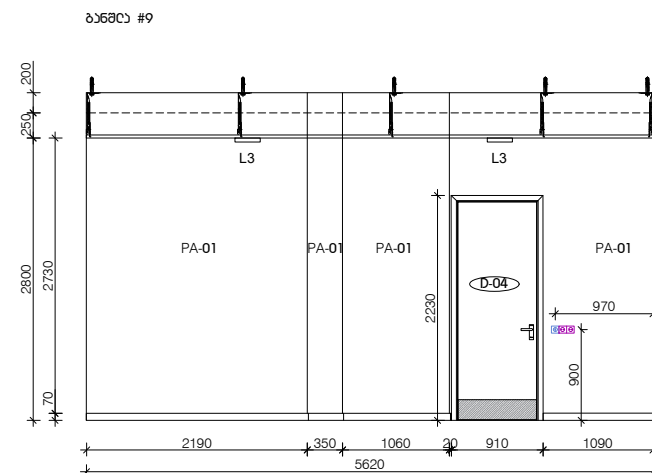
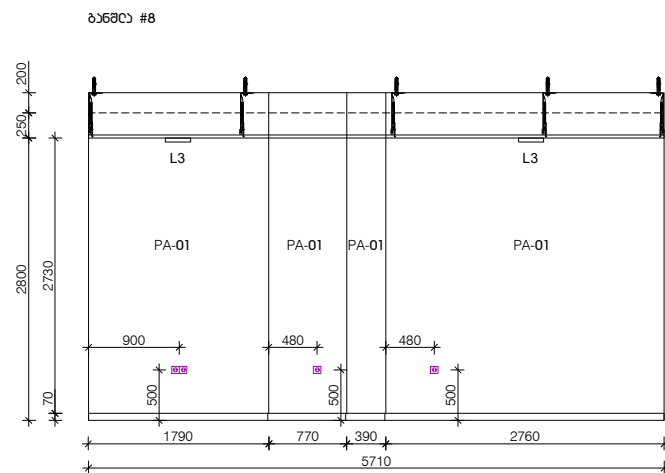
Ժանաշնորհ: 1:20

თარიღი: 20.03.2023

ծՅՇԻԵՆ 015

ᐃᑭᓂᐱᐸᐱᐳ	019
---------	-----

H-110



საპროექტო ჯგუფი:

SAB

მისამართი: საჩხეთკედო, თბილისი,
ე.აღმამადაზიოს სუიპანი, N240

საიდენტიფიკაციო ჯოდი: 405308206

Հիմնադրամ: ԸՅՅԵ ԵՌԵՎԱՆ

החתימה: **דניאל בן-דוד**

3. ჩემი უმჯობესი მეგობარია:

ՀԱՅԱՍՏԱՆԻ ՓՈԽՈՒՄՆԵՐ ՈՏԵՂՈՒՄՆԵՐ
ՆԻՄՈՒՆԻ

ԼԵԹԵՅՈՒՆ: ԹՅՆ "ԸՆԴՈՒՐ-ՃՄԻՋՈՒՆ"

მისამართი: საერთაშორისო, მოსკოვში, პეტროპოლის
საერთაშორისო სასახლე, N11

საიდენტიფიკაციო ჯოდი: 204976302

נחשון

შენიშვნები და სიბრძნობები:

ԿՅՈՒՆ ԴԵՄՈԿՐԱՏԻԱԿԱՆ ԹՐԱՆՍԳՐԱԿՆԵՐՆԵՐԻ
ԹՐԱՆՍԳՐԱԿՆԵՐՆԵՐԻ ՄԱՍԻՆ:

ბაბაიონი ენაბიანა

ნახაზიდან აღსანიშნავია:

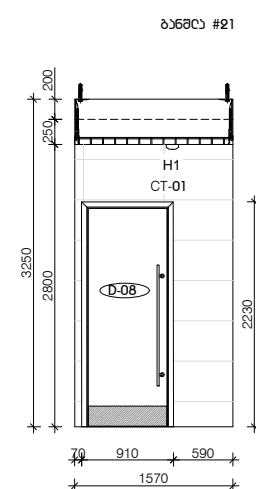
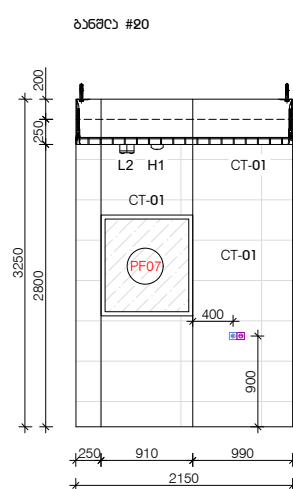
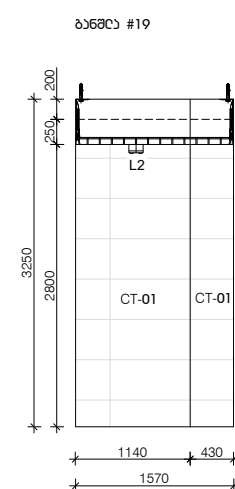
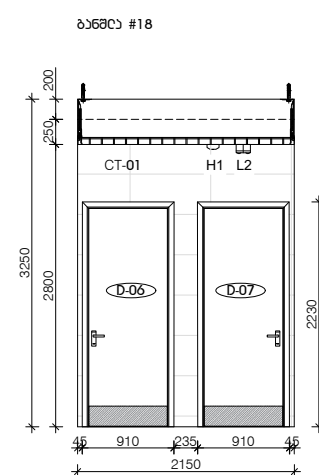
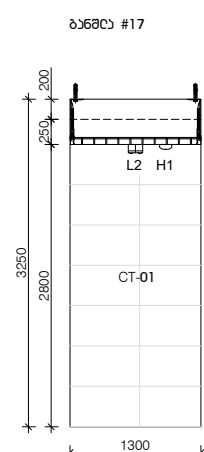
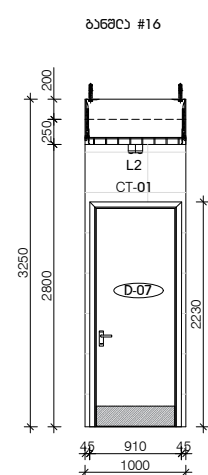
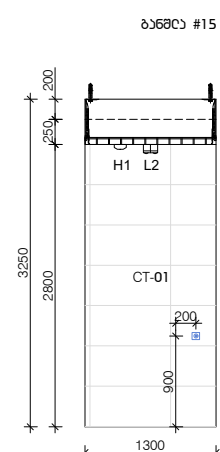
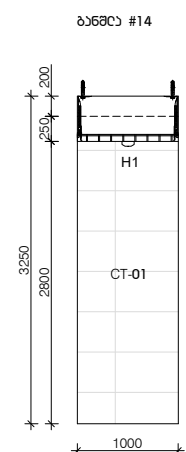
ბუნებრივი

მანძილი:	1:75
----------	------

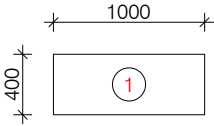
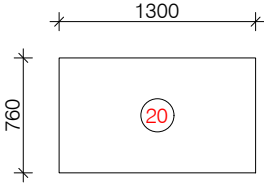
თარიღი: 20.03.2023

032900	017
--------	-----

		A-112
ծՅԻԷԶԻՆ ԻՄԵԴՆՈՅ	019	



[illegible]

						<div>საპროექტო ობიექტი:</div> <div>SAB</div> <div>მისამართი: საპროექტო, მშენებლის, მ.წმ.მშენებლის სახელობა, №240</div> <div>საპროექტო/მშენებლის სახელი: 405308206</div> <div>პროექტორი: დავით სოსოშვილი</div> <div>პროექტორი: დავით ბერიძე</div> <div>პროექტის დასახელება:</div> <div>პროექტის/მშენებლის სახელი/მშენებლის სახელი</div> <div>დასახელება: მას "საპროექტო-მშენებლის"</div> <div>მისამართი: საპროექტო, მშენებლის, მშენებლის სახელობა, №11</div> <div>საპროექტო/მშენებლის სახელი: 204976302</div>
1. საპროექტო მშენებელი		15. მშენებლის მშენებლის სახელი		20. მას პროექტის/მშენებლის სახელი		<div>მშენებლის/მშენებლის:</div>
						<div>მშენებლის/მშენებლის და მშენებლის/მშენებლის:</div>
2. საპროექტო მშენებელი		17. საპროექტო მშენებლის სახელი		17. საპროექტო მშენებლის სახელი		<div>მშენებლის/მშენებლის</div>
						<div>მშენებლის/მშენებლის:</div> <div>მშენებლის/მშენებლის მშენებლის მშენებლის</div> <div>მშენებლის/მშენებლის: 1:50</div> <div>მშენებლის/მშენებლის: 20.03.2023</div> <div>მშენებლის/მშენებლის: 019</div> <div>მშენებლის/მშენებლის: 019</div> <div>A-114</div>
4. მშენებლის		18. მშენებლის/მშენებლის მშენებლის სახელი				

სპეციფიკაცია, შენობა #19					
დასახელება	აბრევიატურა	მახასიათებელი	რაოდენობა	შენიშვნა	ფოტო
სადემონტაჟო ელემენტების სპეციფიკაცია					
ტისრები		თაბამირ-შუყაო	28.7 გრძივი მეტრი. ტისრების ფართობი (გალ მხარეს) 93.3 კვ.მ		
ტისრები		აგური	2.2 გრძივი მეტრი. ტისრების ფართობი 7.2 კვ.მ		
ჭერი		თაბამირ-შუყაო/არმსტრონგი	91.9 კვ.მ		
იატაკი		კერამიკული ფილა	91.9 კვ.მ		
კარი		MDF-ის კარი	6 ცალი		
სარემონტო მასალების სპეციფიკაცია					
MDF-ის შეღებილი კარი გრძელი სახელურით (RAL 1011)	D-08	ლიობის ზომა 850X2200მმ	1 ცალი		
MDF-ის შეღებილი კარი (RAL 230-80-10)	D-04	ლიობის ზომა 850X2200მმ	1 ცალი		
MDF-ის შეღებილი კარი (RAL 1011)	D-06, D-07.	ლიობის ზომა 850X2200მმ	2 ცალი		
თაბამირ შუყაოს კედელი	GB01	სისქე=100მმ. H=3250მმ	10.5 გრძივი მეტრი. 34.1 კვ.მ. (გალ მხარეს)		
თაბამირ შუყაოს კედელი	GB02	სისქე=120მმ. H=3250მმ	2.7 გრძივი მეტრი. 8.6 კვ.მ. (გალ მხარეს)		
თაბამირ შუყაოს კედელი	GB03	სისქე=140მმ. H=3250მმ	3.5 გრძივი მეტრი. 11.4 კვ.მ. (გალ მხარეს)		
თაბამირ შუყაოს კედელი	GB04	სისქე=87.5მმ. H=3250მმ	5.5 გრძივი მეტრი. 17.9 კვ.მ. (გალ მხარეს)		
თაბამირ შუყაოს კედელი	GB05	სისქე=312მმ. H=3250მმ	2.3 გრძივი მეტრი. 7.5 კვ.მ. (გალ მხარეს)		
ბეტონის ბლოკის კედელი	CM01	სისქე=240მმ. H=2200მმ	3.8 გრძივი მეტრი. 6.4 კვ.მ. (გალ მხარეს)	იფულისსმება ლიობების ამოშენება	

კარის გასაძლიერებელი პროფილი თაბამირ-შუყაოს კედლებში	დეტალი #1	C ტიპის პროფილი 75მმ. H=3150mm	8 ცალი		
იატაკების მოსაპირკეთებელი კერამიკული ფილა	CT-01	ზომა - 1200X600მმ	74.8 კვ.მ		
იატაკების მოსაპირკეთებელი კერამიკული ფილა ხის ფაქტურით	CT-02		19.7 კვ.მ	კერამიკული ფილის ზომა დაზუსდვს მომწოდებლის მიერ	
კერამიკული პლინტესი		h=70მმ	7.9 გრძივი მეტრი	პლინტესი იყოს იგივე რაჲ კერამიკული ფილაა (CT-02)	
კერამიკული პლინტესი		h=70მმ	43.7 გრძივი მეტრი	პლინტესი იყოს იგივე რაჲ კერამიკული ფილაა (CT-01)	
კერამიკული ფილა	CT-03	ზომა - 285X85მმ	15.4 კვ.მ		
კერამიკული ფილა სველი წერტილების მოსაპირკეთებლად	CT-01		37.5 კვ.მ	სველი წერტილების კედლების მოსაპირკეთებელი კერამიკული ფილა იდენტურია იატაკის ფილის (CT-01)	
გისოსებრი ჭერი		უჯრედის ზომა - 60X60მმ/50X50მმ	61.6 კვ.მ	სასურველია იყოს ხის ფაქტურა	
გისოსებრი ჭერი(WC)		უჯრედის ზომა - 60X60მმ/50X50მმ	5.5 კვ.მ	სასურველია იყოს ხის ფაქტურა	
არმსტრონგის ჭერი			18 კვ.მ		
თაბამირ შუყაოს შეკიდული ჭერი			5.5კვ.მ		
ღებვა	PA-01	RAL 230-80-10	137.4 კვ.მ		
ღებვა	PA-02	RAL 1011	23 კვ.მ		
განათება და ელ.მოწყობილობები					
წერტილოვანი სანათი	L1		16 ცალი		
ჩამოყიდებული სანათი	L4		5 ცალი		

საპროექტო ჯგუფი:

SAB

მისამართი: საჩხეთველო, თბილისი, დ.აღმაშენახლის ხეივანი, №240

საინჟინეროგეგმარო ჯგუფი: 405308206

პროექტორი: დავით სიხიჯიძე

პროექტორი: ვანო ბუჩქიძე

პროექტის დასახელება:

პროექტის სახელი ინტერინი
პროექტი

დაგეგმვა: შპს "ლიტონ-ქოჩილი"

მისამართი: საჩხეთველო, თბილისი, პეტრე
ბერიძის სახეივანი, №11

საინჟინეროგეგმარო ჯგუფი: 204976302

პროექტის:

შენიშვნები და სივრცობები:

ბიზნის დიზაინი

ნახაზის დასახელება:

საპროექტის

მასშტაბი: 1:50



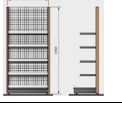

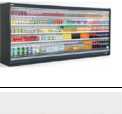



თარიღი: 20.03.2023 გეგმის გეგმა

გეგმა 020

გეგმის
ხაზგანმარ

A-115

ნესტმედები წერტილოვანი სანათი	L2		6 ცალი		
სასაწყობე სივრცის ჭერის სანათი	L3		3 ცალი		
სველი წებულების სივრცეში განთავსებული გამწვოვი	H1	D=120mm	3 ცალი		
როზეტი			12 ცალი		
ავეჯში ჩამუნებული როზეტი			5 ცალი		
ორმაგი როზეტი			7 ცალი		
როზეტი აიპი დაცვით			3 ცალი		
ერთ კლავიშიანი ჩამრთველი			2 ცალი		
ორ კლავიშიანი ჩამრთველი			4 ცალი		
როზეტი ინტერნეტისთვის			1 ცალი		
ელექტრო ფარი			1 ცალი		
სანიტარული ავეჯი					
ჩასაშენებელი უნიტაზი	PF-02		2 ცალი		
ხელსაბანი	PF-06	400X550მმ	1 ცალი		
ტრაპი		D=100mm	3 ცალი		

სარკე(ზის ან MDF-ის ჩარჩოთი RAL-1011)	PF-07	850x1000მმ	1 ცალი		
უნიტაზის საწმენდი	PF-03		2 ცალი		
სანაგვე ურნა ხელსახოცების ჩასაყრელად (WC)	PF-08		3 ცალი		
ხელების გასაშრალბლად საჭირო ხელსახოცების ყუთი	PF-05		1 ცალი		
ხელსახოცის ჩასადები უნიტაზთან	PF-04		2 ცალი		
ჭურჭლის სარეხი ნიგარა	PF-01		1 ცალი		
ავეჯი					
საკაჭრო თარი	1	1000x400მმ H=2000მმ	1 ცალი		
საკაჭრო თარი	1	750x400მმ H=2000მმ	1 ცალი		
საკაჭრო თარი	2	1000x400მმ H=1350მმ	12 ცალი		
მაგივარი	4	2000x900მმ H=2200მმ	1 ცალი		
მაგივარი	3	2600x900მმ H=2200მმ	1 ცალი		
სავარძელი იმპულსური თარიოთი	5	2400x1170მმ H=1200მმ	1 ცალი		
მაგიდა	6	600x600მმ H=750მმ	2 ცალი		
სკამი	7		2 ცალი		
ბარის ტიპის სკამი	8		3 ცალი		

საპროექტო ჯგუფი:

SAB

მისამართი: საპროექტო, თბილისი, დ.აღმაშენაძლის სკივანი, №240

საინჟინერო-კონსტრუქციო კომპანია: 405308206

პროექტის სახელი: დავან სინჯილიძე

პროექტის სახელი: პავლე ბუჩქიძე

პროექტის დასახელება:

პროექტის სახელი: ფართის ინჟინერიის პროექტი

დასახელება: შპს "დამონტაჟირება"

მისამართი: საპროექტო, თბილისი, პირველი მაისის სადგომი, №11

საინჟინერო-კონსტრუქციო კომპანია: 204976302

პროექტის სახელი:

შენიშვნები და სიმბოლოები:

ბანის დინამიკა

ნახაზის დასახელება:

საპროექტო-კონსტრუქციო

მასშტაბი: 1:50

თარიღი: 20.03.2023

პროექტი 021

პროექტის სახელი: 022

A-116

დაბაჯიბიტი ნფოჰიბასი

სახელმწიფო ჯგუფი:

SAB

მისამართი: საჩხარბო, თბილისი,
ე. ჯგუფიდანაცხვის საჩუქარი, №240

საიდენტიფიკაციო კოდი: 405308206

სახელმწიფო ჯგუფი:

SAB

მისამართი: საჩხარბო, თბილისი,
ე. ჯგუფიდანაცხვის საჩუქარი, №240

საიდენტიფიკაციო კოდი: 405308206

სახელმწიფო ჯგუფი:

SAB

მისამართი: საჩხარბო, თბილისი,
ე. ჯგუფიდანაცხვის საჩუქარი, №240

საიდენტიფიკაციო კოდი: 405308206

სახელმწიფო ჯგუფი:

SAB

მისამართი: საჩხარბო, თბილისი,
ე. ჯგუფიდანაცხვის საჩუქარი, №240

საიდენტიფიკაციო კოდი: 405308206

Հիմնադրամի:	ԸՆՅՆԵ ՆՈՆԻԿԻՆՈՐԺ
Հիմնադրամի:	ՅԱՅԸԴ ԺՅԻԵՂԸՆ

Հիմնադրամի:	ԸՆՅՆԵ ՆՈՆԻԿԻՆՈՐԺ
Հիմնադրամի:	ՅԱՅԸԴ ԺՅԻԵՂԸՆ

Հիմնական ճանաչված:

ԿՊՁԿԵՆՉԻՈՒ ՓՆԻՄՈՒՆ ՈՏՆՉԻՈՒՄ

Հիմնական

Հիմնական ճանաչված:

ԿՊՁԿԵՆՉԻՈՒ ՓՆԻՄՈՒՆ ՈՏՆՉԻՈՒՄ

Հիմնական

[illegible]

Երևանում: Ձեռն "ԸՄԴԱՊՈՐ-ՀՊԻՀԻՆ"
 Ձևակերպող: Աննա Սարգսյան, Վարդան
 Վահագնյան, ՄԱ

Արվեստի մասին հոգի: 204976302

[illegible]

כתובת: _____

ԺՅՈՒՅՅԵՅՈՒՆ ԵՎ ՆՈՅՈՒՄՈՒՄԱՆՈՒ:

ՅՐԵՎԱՆԻԱՆԻ ՅԻ ՆՈՅՈՒՄԱԶԵՅՆ ՅՐԵՍԿԱՅԱՐԿԻ
 ՀԻՄՆԱՅՆ ՑՈՒՅԸ ԵՎ ԶԱՅԱՆՈՒՄՈՒՄՈՒՄ ՑՈՒՄՈՒՄ
 ԱՆՈՅԺՅՈՒՄ. (ՅՐԵՎԱՆԻԱՆԻ ՂԱԶԱՐԻՆ ՅՐԺԱՅՈՒՆ
 ԺԻՅԸ ՆԺՏԸԿՍԻՈՒՄ):

ԺՅՈՒՅՅԵՅՈՒՆ ԵՎ ՆՈՅՈՒՄՈՒՄԱՆՈՒ:

ՅՐԵՎԱՆԻԱՆԻ ՅԻ ՆՈՅՈՒՄԱԶԵՅՆ ՅՐԵՍԿԱՅԱՐԿԻ
 ՀԻՄՆԱՅՆ ՑՈՒՅԸ ԵՎ ԶԱՅԱՆՈՒՄՈՒՄՈՒՄ ՑՈՒՄՈՒՄ
 ԱՆՈՅԺՅՈՒՄ. (ՅՐԵՎԱՆԻԱՆԻ ՂԱԶԱՐԻՆ ՅՐԺԱՅՈՒՆ
 ԺԻՅԸ ՆԺՏԸԿՍԻՈՒՄ):

ծախսն ֨ օրհանձն

ՆԱԽԵՒՆ ԸՆԴՆԵՎԸՆԵՎ:

ՀՈՒՅՆԱԴՐՈՒՄՆԵՐՈՒՆ ԵՌԺՄՈՒ

ՆԱԽԵՒՆ ԸՆԴՆԵՎԸՆԵՎ:

ՀՈՒՅՆԱԴՐՈՒՄՆԵՐՈՒՆ ԵՌԺՄՈՒ

Ձևաթուղթ:	
Մուխուր: 20.03.2023	ԶԻԿՆԵՆ ՆՄՈՋԻՈՒ
ՃՅԻԵՈ	A-200
ՃՅԻԵՋՈՆ ԿԱՄԵՋՈՒՅ	

Ձևաթուղթ:	
Մուխուր: 20.03.2023	ԶԻԿՆԵՆ ՆՄՈՋԻՈՒ
ՃՅԻԵՈ	A-200
ՃՅԻԵՋՈՆ ԿԱՄԵՋՈՒՅ	

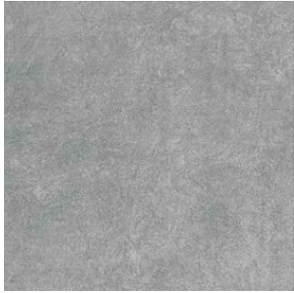
Ձևաթուղթ:	
Մուխուր: 20.03.2023	ԶԻԿՆԵՆ ՆՄՈՋԻՈՒ
ՃՅԻԵՈ	A-200
ՃՅԻԵՋՈՆ ԿԱՄԵՋՈՒՅ	

Ձևաթուղթ:	
Մուխուր: 20.03.2023	ԶԻԿՆԵՆ ՆՄՈՋԻՈՒ
ՃՅԻԵՈ	A-200
ՃՅԻԵՋՈՆ ԿԱՄԵՋՈՒՅ	

Ձևաթուղթ:	
Մուխուր: 20.03.2023	ԶԻԿՆԵՆ ՆՄՈՋԻՈՒ
ՃՅԻԵՈ	A-200
ՃՅԻԵՋՈՆ ԿԱՄԵՋՈՒՅ	



ჩინეთის მოსაზრებები



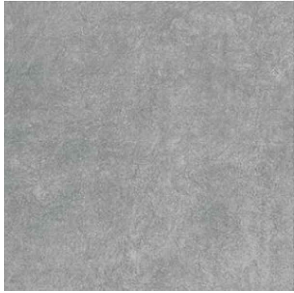
ԿԻՆԹՈՆԵՆՈ ՓՈԼՆ 1200X600 ՁՁ
CT-01



ՀԱՅԿԱԹՈՒՆՇԻՈՒ ՓՈԼՆ **150X500** ՁՁ
CT-02

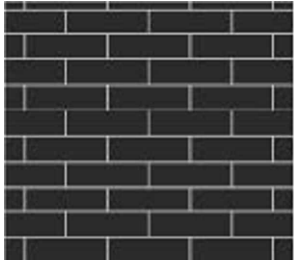
[illegible]

ქვემოთაა მოცემულია მხოლოდ ერთი
პასუხი



ԿԻՆԹՈՆՅՈՒ ՓՈԼՆ 1200X600 ՁՁ
CT-01

ԺԱՆՈՅՅԱՆ: ՈՒՅՆԱՆՈՒՆ
ԹՄՆԱՆՈՒՅՆԱՆՈՒՆ ԵՎԻԹՈՒՅՆԱՆՈՒՆ
ԶՈՐՈՒՄ CT-01-ՈՒՄ
ԹՄՆՈՒՅՆԱՆՈՒՆ ՆՅՈՒՆ ԵՎԻԹՈՒՆ
ԵՎԵՐՅԱՆՈՒՆ,



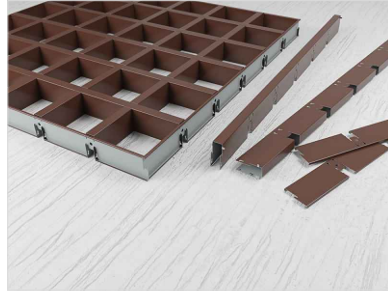
ԿԻՆԵՄԱՏԻԿԱ ԳՈՐԾ 285X85 ՁՁ
CT-03

ጥገታ PA-01 (RAL 230-80-10)



ტუბი PA-02 (RAL 1011)

ქუჩის მოსახლეობა
მანაა



ՅՈՒՆԵՍԿՈ ԹՅՈՒՆՋՐՈ ՔՅԻՈ
(ԾԻՈՐՈՆԱԾ)
ՃԱԽԻՔՆԵ ՆՈՐԱՅ 120X120ՁՁ
(ԹՈՒՆ ԵՈՅԻՆՅՈՅ 105X105ՁՁ)

(ԳՅԻՈՒ: RAL-1011)

საპროექტო ჯგუფი:

SAB

მისამართი: სანჯიშვილი, თბილისი,
 დ. აღმაშენებლის ხეივანი, №240

საიდენტიფიკაციო ჯონი: 405308206

Հիմնադրամ: ԸՅՅԵ ԵՌՆԻՇԸՈՒՄ

ՆԻՖՈՆԱՆՈՒՄ: ՅՅՅՅ ԾԺԵՇՈՒ

3. **ჩიოქტუნი** **დანიხეი**:

ՀԱՅԱՍՏԱՆԻ ՓՈԽՈՒՄՆԵՐ ՈՏԵՂՈՒՄՆԵՐ
ՅԻՄՆԱԾԻ

ԼԵԾԵՅՈՒՄ: ԹՅՆ "ԸՆԴՈՒՆ-ՃՈՒՃՈՒՆ"

ԹՈՒՆԱԶԻՏՈՒ: ՆԱՅԿԻՄՅԱՆ, ԺԹՈՐՈՍՆԻ, ՀՈՐԵՀ
ՃՈՌՋՅԱՆ ՆԱԾԱՆՈՒՊ, N11

საიდენტიფიკაციო ჯონი: 204976302

כחול:

შენიშვნები და სიამოვნობები:

ბავშბონ ღონბიბბ

დახარჯის დასახელება:

მოსაზრებითა და მანერის
ნაშაბი

მასშტაბი:

თარიღი: 20.03.2023

ՋՅԻՍՏՐՈՆ ԵՄԹՅԻՈՒ

ծՅՇԻԵՆ

ბავშვების
ხელშეწყობა

A-300

ՆԱԽԻՐԱՅԵՐ ԴՆԱԾՈՒՄ:

SAB

ԹԻՆԱԶԻՏԻՄ: ՆԱԽԻՏԻՄՉԵՐ, ՄԵՐԻՈՒՆԻ,
Է.ՋՄԵՅՎԵՅՆԻՍ ՆԻՇԱՆԻ, N240

ՆԱԾԵՐՆԱԾԻՆԱԿԻ ՅՈՒՈՒ: 405308206

ՆԱԽԻՐԱՅԵՐ ԴՆԱԾՈՒՄ:

SAB

ԹԻՆԱԶԻՏԻՄ: ՆԱԽԻՏԻՄՉԵՐ, ՄԵՐԻՈՒՆԻ,
Է.ՋՄԵՅՎԵՅՆԻՍ ՆԻՇԱՆԻ, N240

ՆԱԾԵՐՆԱԾԻՆԱԿԻ ՅՈՒՈՒ: 405308206

ՆԱԽԻՐԱՅԵՐ ԴՆԱԾՈՒՄ:

SAB

ԹԻՆԱԶԻՏԻՄ: ՆԱԽԻՏԻՄՉԵՐ, ՄԵՐԻՈՒՆԻ,
Է.ՋՄԵՅՎԵՅՆԻՍ ՆԻՇԱՆԻ, N240

ՆԱԾԵՐՆԱԾԻՆԱԿԻ ՅՈՒՈՒ: 405308206

ՆԱԽԻՐԱՅԵՐ ԴՆԱԾՈՒՄ:

SAB

ԹԻՆԱԶԻՏԻՄ: ՆԱԽԻՏԻՄՉԵՐ, ՄԵՐԻՈՒՆԻ,
Է.ՋՄԵՅՎԵՅՆԻՍ ՆԻՇԱՆԻ, N240

ՆԱԾԵՐՆԱԾԻՆԱԿԻ ՅՈՒՈՒ: 405308206

Հիմնադրամիկ:	ԸՅՅԶԵ ԵՌԵՎԱՆԻ
Հիմնադրամիկ:	ՀԱՅԸԴ ԺՈՂՈՐԴ

Հիմնադրամիկ:	ԸՅՅԶԵ ԵՌԵՎԱՆԻ
Հիմնադրամիկ:	ՀԱՅԸԴ ԺՈՂՈՐԴ

Հիմնական էականություն:

Կոթակահարկի օգնություն ոճական հիմնական
հիմնական

Հիմնական էականություն:

Կոթակահարկի օգնություն ոճական հիմնական
հիմնական

Երեւանում: Ծննդ. "Հայաստանի Հանրապետություն"
Ծննդի օրը: 1976 թ. 11 ամի 11 օրը, Երեւանի
Ծննդի օրը: 1976 թ. 11 ամի 11 օրը, Երեւանի
Ծննդի օրը: 1976 թ. 11 ամի 11 օրը, Երեւանի

Երեւանում: Ծննդ. "Հայաստանի Հանրապետություն"
Ծննդի օրը: 1976 թ. 11 ամի 11 օրը, Երեւանի
Ծննդի օրը: 1976 թ. 11 ամի 11 օրը, Երեւանի
Ծննդի օրը: 1976 թ. 11 ամի 11 օրը, Երեւանի

Երեւանում: Ծննդ. "Հայաստանի Հանրապետություն"
Ծննդի օրը: 1976 թ. 11 ամի 11 օրը, Երեւանի
Ծննդի օրը: 1976 թ. 11 ամի 11 օրը, Երեւանի
Ծննդի օրը: 1976 թ. 11 ամի 11 օրը, Երեւանի

כחוצה לחצו על:

Ձեռնարկում ևս ներառվում է:

ՉՆԵՐՈՒՄԻ ՆԵՐԱ ՆԻՇԱՆԱԾԵԼՆԵ ՆԱՅԻՆԱԽՈՒՄ
ՆԱՅԻՆԱԽՈՒՄՈՒՄ ՆԱՅԻՆ ԴՐՈՒՄՆԱԾԵԼՆԵ, ԿՐՈՒՄԻ
ՆԱՅԻՄՈՒ ՎԵՐԱԶԵԼՆԵ ՄՆԱՅԻՆՈՒ ՎԻՇՈՒՆ
ՆԱՅԻՄՈՒՄՆԱԾԵԼՆԵ:

☐ ՆԱՅԻՆԱԽՈՒՄՈՒՄ ՈՒՄ D=10000
11.6 ԺՈՒՄՈՒ ՄՈՒՄ

☐ ՆԱՅԻՆԱԽՈՒՄՈՒՄ ՈՒՄ D=5000
16.8 ԺՈՒՄՈՒ ՄՈՒՄ

[illegible][illegible][illegible]

ბავშვის ენაბეჭად

ნახაზის დასაწყობად:

საანაწილებლო სქემის
პრესენტაცია

ნახაზის დასახელება:

საპანაწიწასი სქემა

მანძილი: 1:75

მანძილი: 1:75

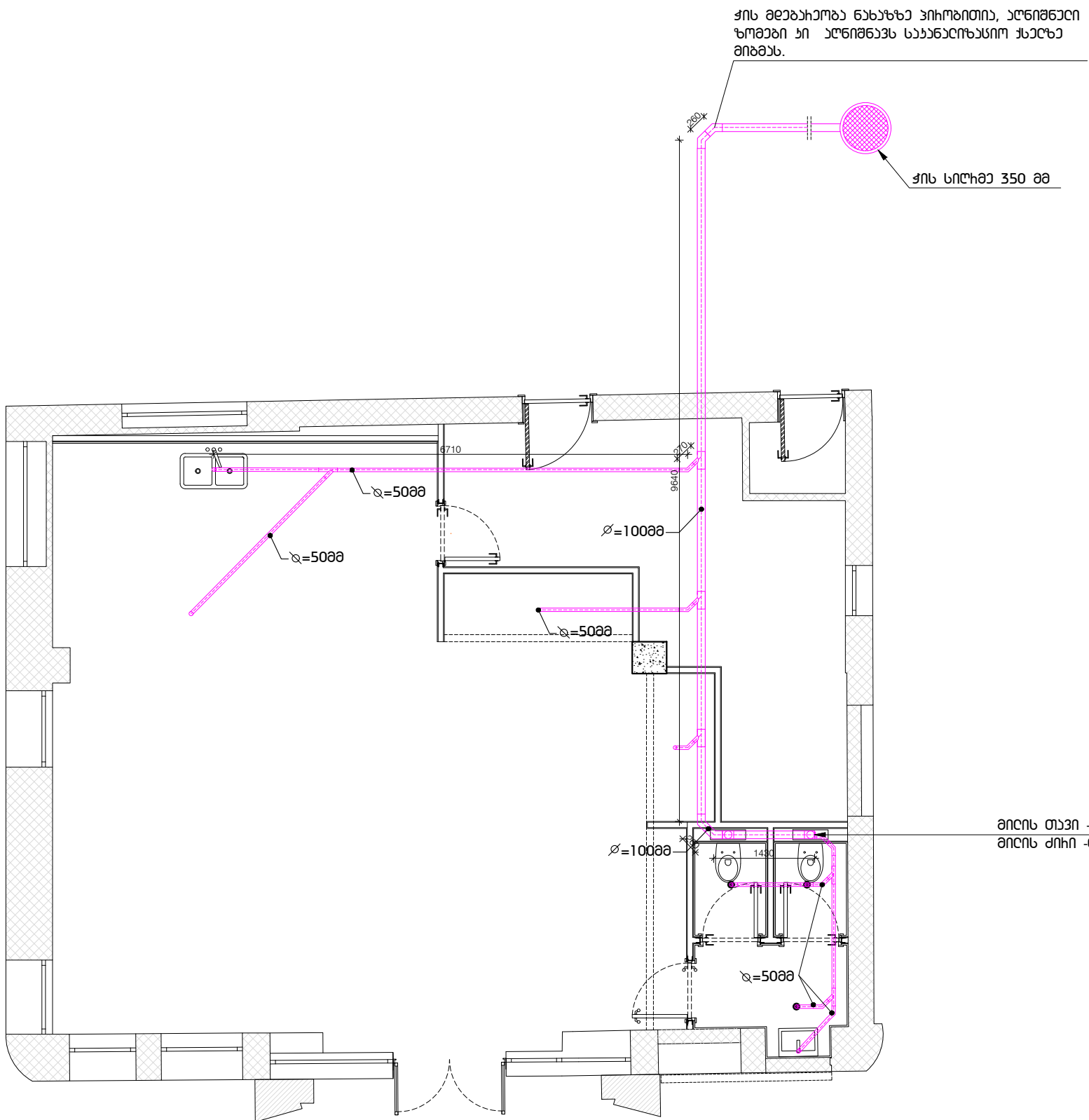
თარიღი: 20.03.2023	ფაქტის ნომერი
--------------------	---------------

თარიღი: 20.03.2023	ფაქტის ნომერი
--------------------	---------------

ბიზნესი	0.600
---------	-------

ՃՀԻԵՆ	A-600
ՃՀԻԵԶԻՆ ԻՄԵԴԵՐՈՅ	

ՃՀԻԵՈ	A-600
ՃՀԻԵԶԻՆ ԻՄԵԼԵՐՈՅ	



საპროექტო ჯგუფი:

SAB

მისამართი: სანაჩთველო, თბილისი,
ე.აღმაშენებლის ხეივანი, №240

საიძნებოფიქსაციო ჯოდი: 405308206

ՆԻՄԱՆՈՒԹՅՈՒՆ: ԸՅՅԵ ՆՈՆԱԽՇՈԺՉ

სახელმწიფო: **საქართველო**

ՀԻՄՈՉԵՐՈՆ ԸՆՏԱՆՅԱԾԵՆ:

ՀԱՅԱՍՏԱՆԻ ՓՆԻՄԱՆ ՈՏԵՂՈՒՄԻ
ՆԻՄԱՆԻ

Ենթաշտոտ: ԹՅՆ "ԸՆԴՈՒՐ-ՃՄԻՋՈՒՄ"

Ձև N 01

ԹՈՒՆԱԳԻՏՈՒՄ: ՆԱՃԻԽԵՅՉԸ, ԺԵՌՈՐՈՒՄ, ՀՈՐԶԻ
ՀԵՐՈՑՈՒՄ ՆԱԾԱՅԻՄ, N11

სანიტარული ჯიშის: 204976302

כחול כחול:

შენიშვნები და სიმბოლოები:

პლენუმადი სემა ნაჰოუდუანს სავაჰაჰო
სავაჰილიანო სემა ჰოგუჰიანს, ჰოგუჰი
სემა ჰოგუჰიანს სავაჰილიანო სემა
სავაჰილიანს სემა.

 ՃԱԾԵՐՈՅԻՆ D=100 ՁԱԾԵՐՈՅԻՆ

☐ ԵՆՅԵՄԻՆՍՈՐԹԻՆ D=100ՁՁ
7.3 ծիւղի ծախս

ბაბაონს ეწოდებოდა

ნახაზი 1. ანგარიშები:

სპეციალური წესდების
საქმისათვის დადგენილი

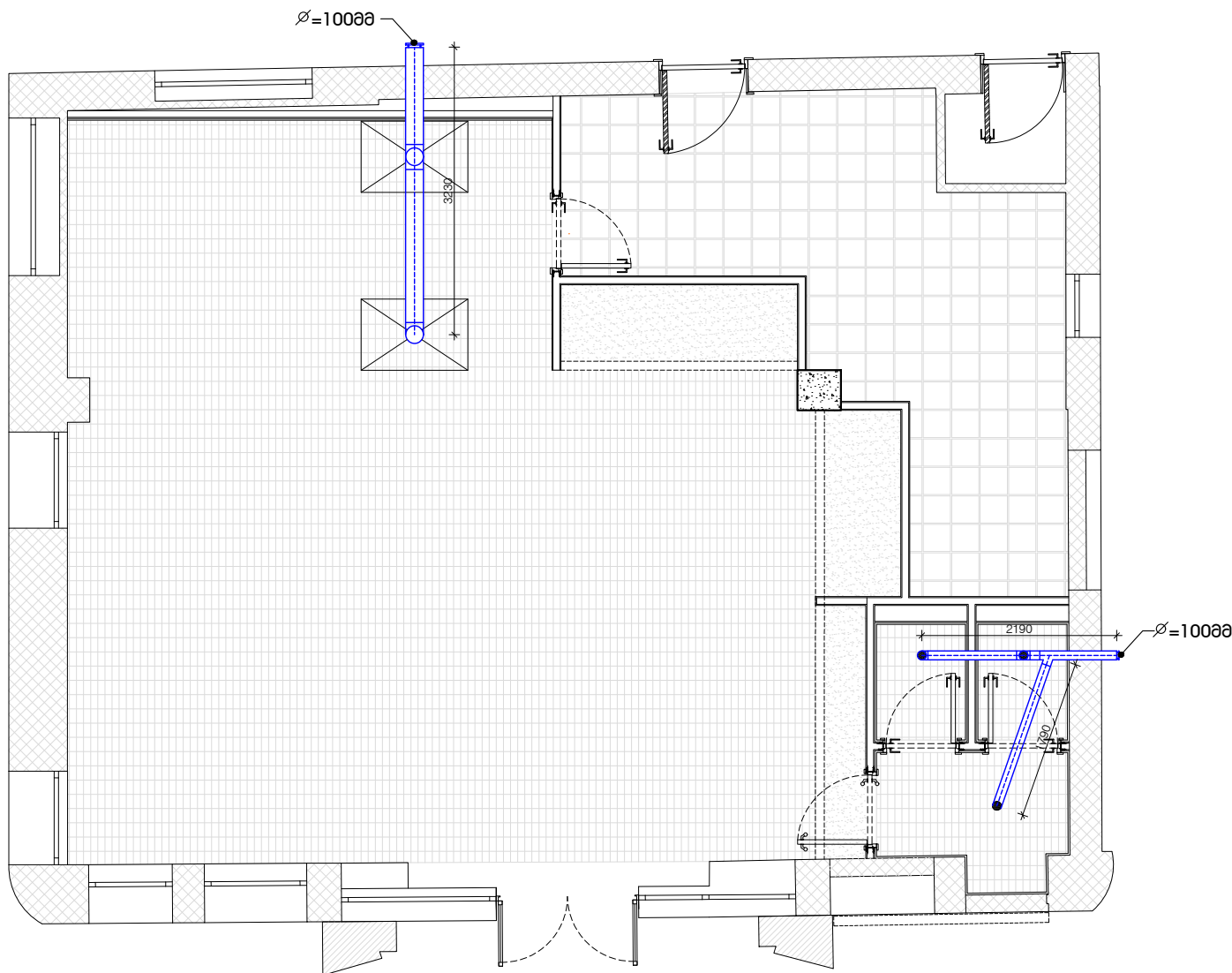
Ժանապատ: 1:75

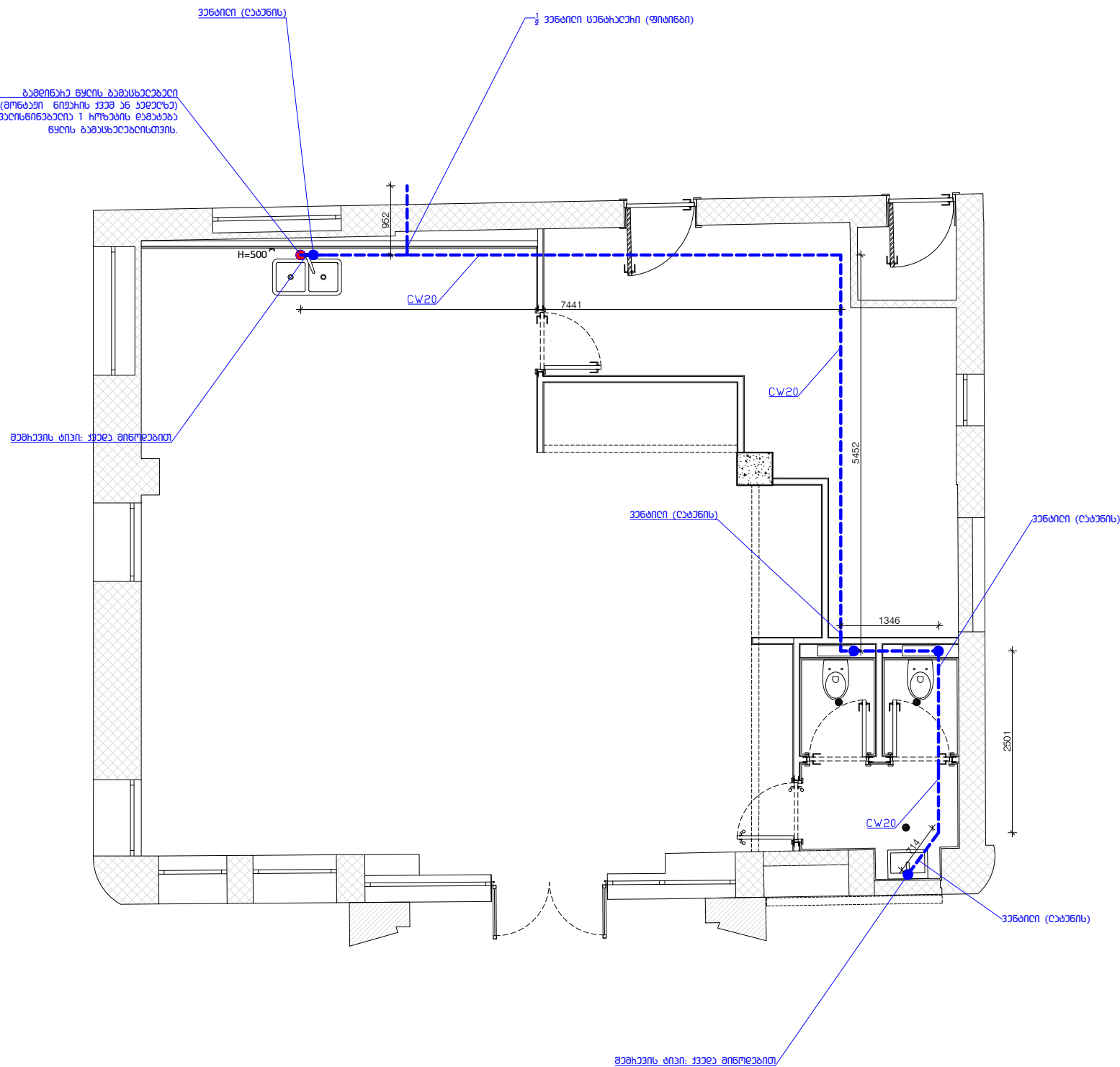
თხზილი: 20.03.2023

ծՅԿԵՆ

ბავშვების
ხელშეწყობა

A-700





ՆԱՀԱՐԱԾՆԱԿՆԵՐ:
 ԸՋՈ ՅՆԱԿԱՆՈՒՄՆԵՐ ԹՈՒՆ - 19.0 ԹԻՃ.Թ.
 ՅԱՆՈՒՆ (ՆԱԿԱՆՈՒՄ) - 4Մ.
 ՆԱԿԱՆՈՒՄԻՆ ՅԱՆՈՒՆ (ԾՈՒՄՈՒՄ) - 1Մ.
 ԵՄԸՆ ԶԱՆՈՒՄԻՆ ԶԱՆԱՆՈՒՄԻՆ - 1Մ.
 ԻՄՈՒՄՆ ԵՄԸՆ ԶԱՆԱՆՈՒՄԻՆՈՒՄՆ 1Մ.

საპროექტო ჯგუფი:

SAB

მისამართი: სანჯიშვილი, თბილისი,
ე.აღმაშახტელის ხეივანი, №240

საიძენებო ფონი: 405308206

ՆԻՄԱՆՈՒԹՅՈՒՆ: ԸՅՅՆՏ ԵՌՆԱԿՇՈՒԺ

[illegible]

პროექტის დანახა:

ԴՊՁԻՆԻՆԻ ՓՆԻՄՈՆ ՈՏԵՂՈՒՄԻՆ
 ՅԻՐՈՂԵՐԻ

ԵԶՁԵՐՈՒՄ: ԹՅՆ "ԸՆԴՈՒՆ-ՃՈՒՃՈՒՆ"

[illegible]

საიდენტიფიკაციო ჯონი: 204976302

כתובת:

შენიშვნები და სიამოვნობები:

ՀԱՆՐԱՊԵՏԱՆԻ ՆԱԽԱՐԱՐՈՒԹՅԱՆ ԵՎ ՆԱԽԱՐԱՐՈՒԹՅԱՆ
ԵՎ ՆԱԽԱՐԱՐՈՒԹՅԱՆ ՆԱԽԱՐԱՐՈՒԹՅԱՆ ԵՎ ՆԱԽԱՐԱՐՈՒԹՅԱՆ
ՆԱԽԱՐԱՐՈՒԹՅԱՆ ԵՎ ՆԱԽԱՐԱՐՈՒԹՅԱՆ ԵՎ ՆԱԽԱՐԱՐՈՒԹՅԱՆ
ՆԱԽԱՐԱՐՈՒԹՅԱՆ ԵՎ ՆԱԽԱՐԱՐՈՒԹՅԱՆ ԵՎ ՆԱԽԱՐԱՐՈՒԹՅԱՆ
ՆԱԽԱՐԱՐՈՒԹՅԱՆ ԵՎ ՆԱԽԱՐԱՐՈՒԹՅԱՆ ԵՎ ՆԱԽԱՐԱՐՈՒԹՅԱՆ

ბაბაიონი ენაბიანა

ნახაზის დანახედი:

სყიდობიანების ჯონსონი

მანძილი:	1:75
----------	------

ጠላቅጠቅ: 00 03 0003

833

ბავშვების
ხარჯდება

A-800